



Genetics for Life®



KATALOG HOLŠTÝNSKÝCH BÝKŮ | ZIMA 2019



Kanadská genetika pro Vás

Pořadí býků podle jednotlivých znaků (kanadská báze)

LPI

LAUTRUST	3224
DIESEL	3129
DOORMAN	3088
LINEMAN	2969
MERLOT	2935

Mléko

LAUTRUST	1578
DIESEL	1515
MAINTOP	1254
MERLOT	1086
LINEMAN	315

% bílkoviny

DOORMAN	0.29
MAINTOP	0.18
LINEMAN	0.17
LAUTRUST	0.17
DIESEL	0.14

Kg bílkoviny

LAUTRUST	73
DIESEL	68
MAINTOP	61
MERLOT	41
DOORMAN	37

% tuku

DOORMAN	0.36
DIESEL	0.32
LINEMAN	0.28
LAUTRUST	0.24
MAINTOP	0.21

Kg tuku

DIESEL	94
LAUTRUST	88
MAINTOP	71
MERLOT	53
LINEMAN	43

Somatické buňky

DIESEL	110
DOORMAN	110
LINEMAN	107
MERLOT	106
LAUTRUST	105

Dlouhověkost

MAINTOP	106
DOORMAN	106
LINEMAN	106
MERLOT	105
LAUTRUST	104

Snadnost telení

LINEMAN	102
MERLOT	102
DOORMAN	100
LAUTRUST	100
MAINTOP	97

Utváření exteriéru

DOORMAN	14
LINEMAN	12
LAUTRUST	11
DIESEL	9
MAINTOP	8

Vemeno

LINEMAN	15
DOORMAN	12
DIESEL	12
LAUTRUST	10
MERLOT	9

Končetiny

LAUTRUST	11
DOORMAN	10
MERLOT	8
LINEMAN	5
DIESEL	4

Pořadí býků podle jednotlivých znaků (americká báze - přepočít na kg!)

TPI

TIMBERLAKE	2860
HEMINGWAY	2858
TOPNOTCH	2803
MILKTIME	2794
HAWAI	2790

Mléko

MILKTIME	1313
TIMBERLAKE	995
HEMINGWAY	964
COPIOUS	951
BASKETBALL	893

% bílkoviny

LITTLEROCK	0.07
GUARANTEE	0.07
APTITUDE	0.07
CAMERON	0.06
PISTON	0.06

Kg bílkoviny

MILKTIME	41
TIMBERLAKE	33
SANTORIUS	31
PROSPEROUS	31
TOPNOTCH	30

% tuku

U-BEST	0.19
GUARANTEE	0.12
APTITUDE	0.12
SURFER	0.11
HAWAI	0.11

Kg tuku

MILKTIME	43
U-BEST	42
SURFER	42
MANDATE	40
IMAX	39

Somatické buňky

PROSPEROUS	2.43
SOCIETY	2.47
GUARANTEE	2.53
SYLVESTER	2.53
U-BEST	2.57

Dlouhověkost

TOPNOTCH	7.9
HAWAI	7.3
GUARANTEE	7.2
TIMBERLAKE	7.1
SOCIETY	7.0

Snadnost telení

STYX	3.8
MANIFOLD	3.9
FREEDOM	5.6
APPRENTICE	5.7
LITTLEROCK	5.7

Utváření exteriéru

UNIX	3.26
HEMINGWAY	2.74
IMAX	2.56
COPIOUS	2.43
TIMBERLAKE	2.35

Vemeno

UNIX	3.39
TIMBERLAKE	2.92
IMAX	2.83
TOPNOTCH	2.58
APTITUDE	2.53

Končetiny

STYX	2.64
STONEWALL	1.99
APTITUDE	1.72
IMAX	1.65
SYLVESTER	1.55

BOLDI ACCURATE

(Numero Uno x Freddie)

FLAME x SUPERSONIC x MAN-O-MAN

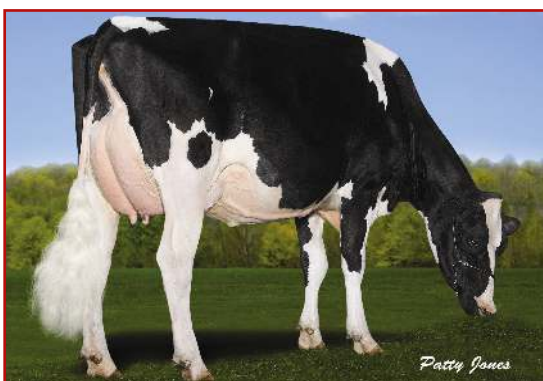
- » slušná produkce mléka při + složkách
- » široké zádě
- » zadní struky dále od sebe

VIEUXSAULE FLAME

VELTHUIS SUPERSONIC ALYSSA 02-03 305 13 332 4.1% 549 3.2% 431 kg
Celoživotně: 24 276 4.1% 995 3.4% 828 kg

MISTY SPRINGS SUPERSONIC

VELTHUIS SG MOM ALESIA 04-02 305 13 675 3.5% 472 3.1% 420 kg
Celoživotně: 44 352 3.7% 1 622 3.2% 1 412 kg



MM: Velthuis SG MOM Alesia 04-02 305 13 675 3.5% 472 3.1% 420 kg

M: Velthuis Supersonic Alyssa 02-03 305 13 332 4.1% 549 3.2% 431 kg



A2A2



HEALTH

Produkce		PH 12/2018 USA		TPI	
Stád	253	kg	%	2522	
Dcer	377	Mléko	+618	NM\$ 658	
		Tuk	+29		+0.05
		Bílkovina	+23		+0.03
R %	93 %			658	
PTAT 1.5	Vemeno 0.62	Konč. 0.49	Porody 8.3	SCS 2.75	

Exteriér		Stád: 100	Dcer: 144	R %: 87
Znak		3 2 1 1 2 3		
Rámec	1.50 malý			velký
Konstituce	1.09 slabá			silný
Hloubka těla	1.06 mělká			hluboká
Mléčný typ	1.19 slabý			výrazný
Sklon zádě	0.29 zdvižená			sražená
Šířka zádě	1.89 úzká			široká
Z. konč. z boku	0.86 strmý			šavlovitý
Z. konč. ze zadu	0.38 úzký			široký
Úhel paznehtu	0.62 plochý			strmý
Skóre končetin	0.85 nízké			vyšoké
Přední upnutí	0.89 slabé			výrazné
Zad. výška vem.	1.55 nízké			vyšoká
Zad. šířka vem.	1.43 úzká			široká
Závěsný vaz	0.09 nezřetelný			výrazný
Hloubka vem.	0.75 hluboké			mělké
Rozm. struků	0.05 daleko			u sebe
Rozm. z. struků	-0.60 daleko			u sebe
Délka struků	-0.66 krátké			dlouhé

Produkční život	4.2	FM\$	615
DPR	4.80	CM\$	680



BOLDI V APTITUDE

DE-SU MG DAVINCI 11288

BOLDI V S G EPIC ASTER 02-02 305 11 114 3.6% 400 3.2% 361 kg
Celoživotně: 18 992 3.6% 689 3.2% 617 kg

GENERATIONS EPIC

VELTHUIS SG MOM ALESIA 04-02 305 13 675 3.5% 472 3.1% 420 kg
Celoživotně: 44 352 3.7% 1 622 3.2% 1 412 kg

- » dobrá produkce mléka při + složkách
- » lehké porody
- » výborné utváření exteriéru



M: Boldi V S G Epic Aster

02-02 305 11 114 3.6% 400 3.2% 361 kg



IMMUNITY+



ROBOTREADY



HEALTH



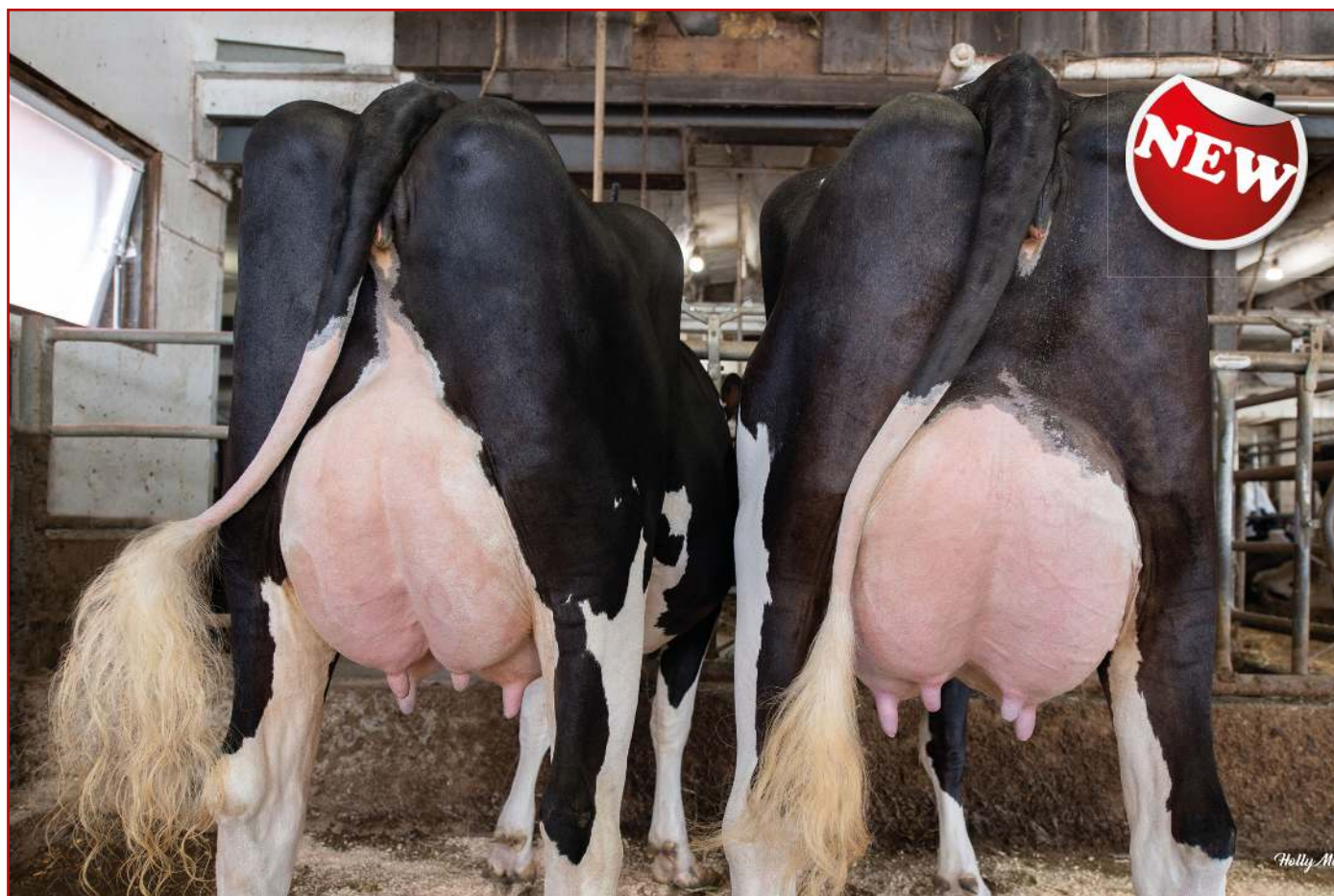
CALVING EASE

Produkce		PH 12/2018 USA		TPI
Stád	49	kg	%	2515
Dcer	114	Mléko	+354	NMS\$ 652
		Tuk	+28	
R %	90 %	Bílkovina	+19	+0.07
PTAT 2.15	Vemeno 2.53	Konč. 1.72	Porody 6.6	SCS 2.65

Exteriér		Stád: 0	Dcer: 0	R %: 79				
Znak		3	2	1	1	2	3	
Rámec	1.21 malý							velký
Konstituce	1.02 slabá							silný
Hloubka těla	0.53 mělká							hluboká
Mléčný typ	0.34 slabý							výrazný
Sklon zádě	-0.65 zdvižená							sražená
Šířka zádě	1.29 úzká							široká
Z. konč. z boku	-0.08 strmý							šavlovitý
Z. konč. ze zadu	1.90 úzký							široký
Úhel paznehtu	1.73 plochý							strmý
Skóre končetin	1.78 nízké							vysoké
Přední upnutí	3.38 slabé							výrazné
Zad. výška vem.	2.99 nízké							vyšoká
Zad. šířka vem.	2.75 úzká							široká
Závěsný vaz	0.69 nezřetelný							výrazný
Hloubka vem.	3.08 hluboké							mělké
Rozm. struků	0.66 daleko							u sebe
Rozm. z. struků	0.10 daleko							u sebe
Délka struků	0.16 krátké							dlouhé

Produkční život	4.7	FM\$	568
DPR	0.40	CM\$	692

Dcery býka:



BOLDI V ARMOUR**JABIR x SUPERSONIC x MAN-O-MAN**

- » kappa kasein BB
- » vysoké procento T a B
- » velmi lehké porody

COYNE-FARMS JABIR

VELTHUIS SUPERSONIC ALYSSA 02-03 305 13 332 4.1% 549 3.2% 431 kg
Celoživotně: 24 276 4.1% 995 3.4% 828 kg

MISTY SPRINGS SUPERSONIC

VELTHUIS SG MOM ALESIA 04-02 305 13 675 3.5% 472 3.1% 420 kg
Celoživotně: 44 352 3.7% 1 622 3.2% 1 412 kg

**Gusnis Armour Macy**

01-08 302 9 159 4.4% 399 3.2% 292 kg

M: Velthuis Supersonic Alyssa

02-03 305 13 332 4.1% 549 3.2% 431 kg

Produkce		PH 12/2018 USA		TPI	
Stád	338	kg	%	2500	
Dcer	544	Mléko	+384	NM\$ 619	
		Tuk	+28		+0.11
		Bílkovina	+17		+0.04
R %	94 %				
PTAT 1.84	Vemeno 1.14	Konč. 0.75	Porody 5.8	SCS 2.62	

Exteriér		Stád: 204	Dcer: 297	R %: 91
Znak		3 2 1 1 2 3		
Rámec	1.59 malý			velký
Konstituce	1.73 slabá			silný
Hloubka těla	1.26 mělká			hluboká
Mléčný typ	0.14 slabý			výrazný
Sklon zádě	-0.03 zdvižená			sražená
Šířka zádě	0.93 úzká			široká
Z. konč. z boku	0.44 strmý			šavlovitý
Z. konč. ze zadu	0.61 úzký			široký
Úhel paznehtu	0.87 plochý			strmý
Skóre končetin	1.12 nízké			vyšoké
Přední upnutí	1.54 slabé			výrazné
Zad. výška vem.	1.39 nízké			vyšoká
Zad. šířka vem.	1.28 úzká			široká
Závěsný vaz	1.57 nezřetelný			výrazný
Hloubka vem.	1.84 hluboké			mělké
Rozm. struků	1.15 daleko			u sebe
Rozm. z. struků	1.19 daleko			u sebe
Délka struků	-1.18 krátké			dlouhé

Produkční život	3.6	FM\$	563
DPR	4.70	CM\$	647

**IMMUNITY+****ROBOTREADY****HEALTH****CALVING EASE**

PROGENESIS HAWAI *RC NXB-538

(Kingboy x Supersire)

APPRENTICE *RC x SILVER x HALOGEN



ENDCO APPRENTICE

PROGENESIS SILVER HONEYSUCKLE

- » RC býk
- » slušná produkce mléka při + složkách
- » výborné utváření exteriéru

SEAGULL-BAY SILVER

MS OCD HALOGEN 2403

02-00	305	7 629	4.4%	338	3.4%	260 kg
Celoživotně:		7 629	4.4%	338	3.4%	260 kg



GENOMAX



HEALTH



RED & WHITE

Produkcce		PH 12/2018 USA		TPI
		kg	%	
	Mléko	+611		2790
	Tuk	+36	+0.11	NM\$
	Bílkovina	+24	+0.04	905
R %	76 %			SCS 2.62
PTAT 1.79	Vemeno 2.06	Konč. 0.91	Porody 6	

Exteriér		Stád: 0	Dcer: 0	R %: 74
Znak		3 2 1 1 1 2 3		
Rámec	1.74 malý			velký
Konstituce	0.36 slabá			silný
Hloubka těla	0.26 mělká			hluboká
Mléčný typ	0.96 slabý			výrazný
Sklon zádě	1.30 zdvižená			sražená
Šířka zádě	0.89 úzká			široká
Z. konč. z boku	0.31 strmý			šavlovitý
Z. konč. ze zadu	0.75 úzký			široký
Úhel paznehtu	1.23 plochý			strmý
Skóre končetin	1.28 nízké			vysoké
Přední upnutí	2.06 slabé			výrazné
Zad. výška vem.	3.11 nízké			vysoká
Zad. šířka vem.	2.86 úzká			široká
Závěsný vaz	1.29 nezřetelný			výrazný
Hloubka vem.	2.07 hluboké			mělké
Rozm. struků	0.53 daleko			u sebe
Rozm. z. struků	0.54 daleko			u sebe
Délka struků	0.02 krátké			dlouhé

Produkční život	7.3	FM\$	849
DPR	4.50	CM\$	934

PRO ZDRAVÉ STÁDO

- MĚNĚ MASTITÍD
- MĚNĚ LAMINITÍD
- NIŽŠÍ ÚMRTNOST



Immunity+TM

SANDY-VALLEY JOVIAL**BALISTO x ROBUST x PLANET**

DE-SU 11236 BALISTO

SANDY-VALLEY ROBUST JADE

- » nadprůměrná vlastní plodnost
- » dobrá produkce mléka při + složkách
- » výborné utváření exteriéru, včetně umístění struků

ROYLANE SOCRA ROBUST

SANDY-VALLEY PLANE SAPPHIRE

02-00 305 15 182 3.3% 504 3.0% 450 kg
 Celoživotně: 19 382 3.3% 649 3.0% 588 kg



ROBOTREADY



A2A2



REPROMAX

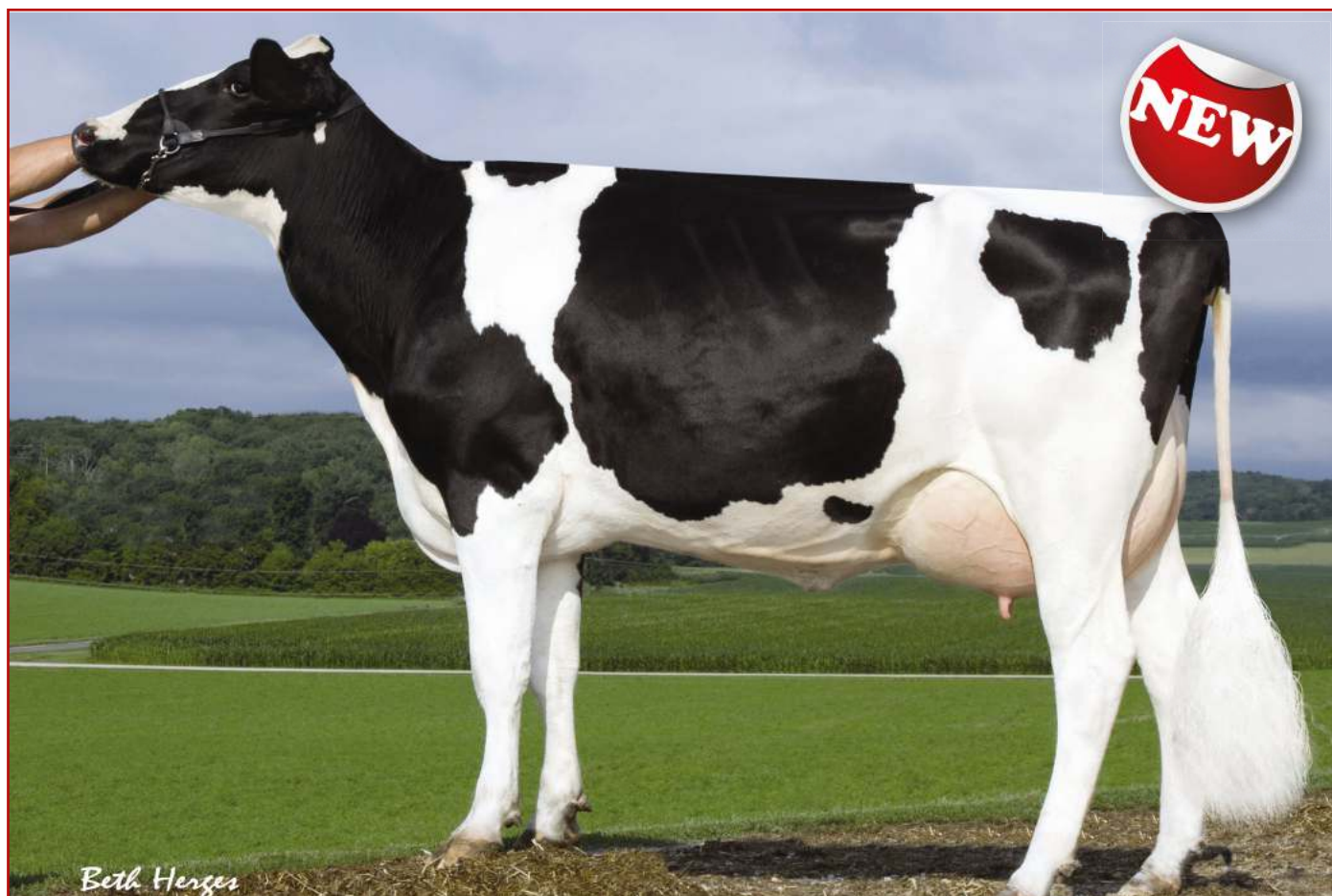
Produkce		PH 12/2018 USA		TPI
Stád	33	kg	%	2476
Dcer	65	Mléko	+753	NMS 648
		Tuk	+29	
R %	91 %	Bílkovina	+28	+0.04
PTAT 1.89	Vemeno 0.78	Konč. 1.25	Porody 7.9	SCS 2.75

Exteriér		Stád: 14	Dcer: 23	R %: 86
Znak		3 2 1 1 2 3		
Rámec	1.51 malý			velký
Konstituce	1.05 slabá			silný
Hloubka těla	1.20 mělká			hluboká
Mléčný typ	1.96 slabý			výrazný
Sklon zádě	-1.50 zdvižená			sražená
Šířka zádě	2.35 úzká			široká
Z. konč. z boku	1.27 strmý			šavlovitý
Z. konč. ze zadu	1.29 úzký			široký
Úhel paznehtu	1.36 plochý			strmý
Skóre končetin	1.48 nízké			vysoké
Přední upnutí	1.21 slabé			výrazné
Zad. výška vem.	1.84 nízké			vysoká
Zad. šířka vem.	1.69 úzká			široká
Závěsný vaz	0.09 nezřetelný			výrazný
Hloubka vem.	0.26 hluboké			mělké
Rozm. struků	0.24 daleko			u sebe
Rozm. z. struků	0.15 daleko			u sebe
Délka struků	0.35 krátké			dlouhé

Produkční život	4.2	FM\$	597
DPR	-0.20	CM\$	673

MM: Sandy Valley Plane Sapphire

02-00 305 15 182 3.3% 504 3.0% 450 kg



Both Henges

STE ODILE MILKTIME NEO-836



- » vysoká produkce mléka
- » vysoký NM
- » krávy středního rámce

S-S-I MONTROSS DUKE

STE ODILE SUPERSHOT ELECTRA	02-00	305	12 800	3.9%	496	3.1%	397 kg
	Celoživotně:		17 843	4.0%	708	3.2%	576 kg

COGENT SUPERSHOT

STE ODILE MUNITION ELSA	02-03	305	12 012	3.6%	435	3.1%	370 kg
	Celoživotně:		23 585	3.8%	888	3.3%	773 kg



Produkcce	PH 12/2018 USA		TPI
	kg	%	
Mléko	+1313		2794
Tuk	+42	-0.05	NM\$
Bílkovina	+40	+0.01	933
R %	79 %		933
PTAT 1.52	Vemeno 1.34	Konč. 0.33	Porody 8
			SCS 2.62

Exteriér	Stád: 0		Dcer: 0		R %: 76
Znak	3 2 1 1 2 3				
Rámec	0.46	malý			velký
Konstituce	0.93	slabá			silný
Hloubka těla	0.78	mělká			hluboká
Mléčný typ	1.73	slabý			výrazný
Sklon zádě	1.48	zdvížená			sražená
Šířka zádě	0.99	úzká			široká
Z. konč. z boku	0.00	strmý			šavlovitý
Z. konč. ze zadu	0.32	úzký			široký
Úhel paznehtu	0.05	plochý			strmý
Skóre končetin	0.44	nízké			vysoké
Přední upnutí	1.02	slabé			výrazné
Zad. výška vem.	2.58	nízké			vysoká
Zad. šířka vem.	2.37	úzká			široká
Závěsný vaz	1.24	nezřetelný			výrazný
Hloubka vem.	-0.42	hluboké			mělké
Rozm. struků	1.31	daleko			u sebe
Rozm. z. struků	1.53	daleko			u sebe
Délka struků	-0.83	krátké			dlouhé

Produkční život	5.8	FM\$	910
DPR	0.80	CM\$	947

M: Ste Odile Supershot Electra

02-00 305 12 800 3.9% 496 3.1% 397 kg



SILVERRIDGE V **TIMBERLAKE**

- » vysoká produkce mléka
- » vysoký NM
- » lehké porody
- » krávy středního rámce

SILVERRIDGE V IMAX

SILVERRIDGE V SSHOT EARRING	02-04	305	13 760	520	3.8	491	3.6 kg
Celoživotně:			19 796	777	3.9	750	3.8 kg

COGENT SUPERSHOT

SILVERRIDGE V MUNITION EARWIG	03-08	305	16 921	3.2%	543	3.1%	523 kg
Celoživotně:			53 954	3.3%	1 774	3.1%	1 696 kg



GENOMAX



ROBOTREADY



HEALTH

Produkce		PH 12/2018 USA		TPI
		kg	%	
Mléko		+995		2860
Tuk		+31	-0.04	NM\$
Bílkovina		+33	+0.02	941
R %	77 %			
PTAT 2.35	Vemeno 2.92	Konč. 0.97	Porody 6.4	SCS 2.82

Exteriér		Stád: 0	Dcer: 0	R %: 76
Znak		3 2 1 0 1 2 3		
Rámec	0.74 malý			velký
Konstituce	0.10 slabá			silný
Hloubka těla	-0.17 mělká			hluboká
Mléčný typ	1.25 slabý			výrazný
Sklon zadě	0.57 zdvižená			sražená
Šířka zadě	1.09 úzká			široká
Z. konč. z boku	-0.48 strmý			šavlovitý
Z. konč. ze zadu	0.99 úzký			široký
Úhel paznehtu	0.97 plochý			strmý
Skóre končetin	1.04 nízké			vysoké
Přední upnutí	3.27 slabé			výrazné
Zad. výška vem.	3.84 nízké			vysoká
Zad. šířka vem.	3.53 úzká			široká
Závěsný vaz	1.46 nezřetelný			výrazný
Hloubka vem.	2.16 hluboké			mělké
Rozm. struků	1.71 daleko			u sebe
Rozm. z. struků	1.50 daleko			u sebe
Délka struků	-0.85 krátké			dlouhé

Produkční život	7.1	FMS	910
DPR	3.30	CM\$	957

MM: Silverridge V Munion Earwig

03-08 305 16 921 3.2% 543 3.1% 523 kg



ENDCO APPRENTICE RC NXB-358

(McCutchen x Super)

KINGBOY x SUPERSIRE x ALCHEMY *RC

DN: 11.05.2015



MORNINGVIEW MCC KINGBOY
BLONDIN TJR SUPERSIRE AROMA

- » výborný exteriér i ukazatele zdraví
- » RC býk
- » vhodný na jalovice

SEAGULL-BAY SUPERSIRE

KHW ALCHEMY ADELIN-RED	02-02	254	8 201	4.4%	361	3.6%	296 kg
	Celoživotně:		8 201	4.4%	361	3.6%	296 kg



REPROMAX



CALVING EASE



IMMUNITY+



GENOMAX



HEALTH



RED & WHITE

Produkce		PH 12/2018 USA		TPI
		kg	%	
	Mléko	+628		2657
	Tuk	+29	+0.04	NM\$
R %	80 % Bilkovina	+22	+0.02	793
PTAT 2.04	Vemeno 2.1	Konč. 1.13	Porody 5.7	SCS 2.64

Exteriér		Stád: 0	Dcer: 0	R %: 79				
Znak		3	2	1	1	1	2	3
Rámec	1.35 malý							velký
Konstituce	0.40 slabá							silný
Hloubka těla	0.33 mělká							hluboká
Mléčný typ	1.31 slabý							výrazný
Sklon zádě	0.30 zdvižená							sražená
Šířka zádě	1.08 úzká							široká
Z. konč. z boku	-0.07 strmý							šavlovitý
Z. konč. ze zadu	1.03 úzký							široký
Úhel paznehtu	1.00 plochý							strmý
Skóre končetin	1.40 nízké							vysoké
Přední upnutí	2.24 slabé							výrazné
Zad. výška vem.	3.08 nízké							vysoká
Zad. šířka vem.	2.83 úzká							široká
Závěsný vaz	0.88 nezřetelný							výrazný
Hloubka vem.	2.07 hluboké							mělké
Rozm. struků	0.38 daleko							u sebe
Rozm. z. struků	0.11 daleko							u sebe
Délka struků	-0.15 krátké							dlouhé
Produkční život	6.6	FM\$	756					
DPR	3.40	CM\$	813					

DE-SU BASKETBALL NEO-600

(Numero Uno x Super)

BOMBERO x SUPERSIRE x BOOKEM

DN: 09.11.2014



RICHMOND-FD EL BOMBERO

DE-SU SUPERSIRE 2355	02-02	162	6 867	3.6%	245	3.2%	217 kg
	Celoživotně:		6 867	3.6%	245	4%	217 kg

SEAGULL-BAY SUPERSIRE

DE-SU 520	03-05	305	19 291	2.6%	492	3.3%	629 kg
	Celoživotně:		37 236	2.9%	1 056	3.3%	1 227 kg



GENOMAX

Produkce		PH 12/2018 USA		TPI
		kg	%	
	Mléko	+893		2530
	Tuk	+33	+0.00	NM\$
R %	80 % Bilkovina	+26	+0.00	676
PTAT 1.88	Vemeno 1.71	Konč. 0.68	Porody 8.8	SCS 2.78

Exteriér		Stád: 0	Dcer: 0	R %: 79				
Znak		3	2	1	1	1	2	3
Rámec	1.13 malý							velký
Konstituce	0.77 slabá							silný
Hloubka těla	0.84 mělká							hluboká
Mléčný typ	1.56 slabý							výrazný
Sklon zádě	0.59 zdvižená							sražená
Šířka zádě	1.91 úzká							široká
Z. konč. z boku	0.99 strmý							šavlovitý
Z. konč. ze zadu	-0.03 úzký							široký
Úhel paznehtu	0.52 plochý							strmý
Skóre končetin	1.13 nízké							vysoké
Přední upnutí	1.36 slabé							výrazné
Zad. výška vem.	2.74 nízké							vysoká
Zad. šířka vem.	2.52 úzká							široká
Závěsný vaz	2.08 nezřetelný							výrazný
Hloubka vem.	0.70 hluboké							mělké
Rozm. struků	1.65 daleko							u sebe
Rozm. z. struků	1.82 daleko							u sebe
Délka struků	-0.21 krátké							dlouhé
Produkční život	4.1	FM\$	669					
DPR	0.60	CM\$	681					

PROGENESIS CAMERON NXB-738

(Enforcer x Numero Uno)

PENMANSHIP x YODER x MCCUTCHEN



SANDY-VALLEY-I PENMANSHIP
WELCOME YODER CALLO

- » vysoká produkce mléka při + složkách
- » velmi dobré postavení struků
- » vybylancovaný exteriéru

WOODCREST MOGUL YODER

WELCOME MCCUTCHEN CHASY

02-02 305 13 349 3.7% 494 3.3% 445 kg
Celoživotně: 14 438 3.7% 540 3.4% 488 kg



GENOMAX



HEALTH



REPROMAX



ROBOTREADY



A2A2

Produkce		PH 12/2018 USA		TPI
		kg	%	
	Mléko	+666		2623
	Tuk	+29	+0.04	NM\$
R %	79 %	Bílkovina	+28	+0.06
PTAT 1.6	Vemeno 0.92	Konč. 0.99	Porody 6.1	SCS 2.86
				760

Exteriér		Stád: 0	Dcer: 0	R %: 77
Znak		3 2 1 1 2 3		
Rámec	1.71 malý			velký
Konstituce	0.85 slabá			silný
Hloubka těla	0.78 mělká			hluboká
Mléčný typ	1.10 slabý			výrazný
Sklon zádě	-0.36 zdvižená			sražená
Šířka zádě	0.78 úzká			široká
Z. konč. z boku	-0.22 strmý			šavlovitý
Z. konč. ze zadu	1.13 úzký			široký
Úhel paznehtu	1.29 plochý			strmý
Skóre končetin	1.26 nízké			vysoké
Přední upnutí	1.12 slabé			výrazné
Zad. výška vem.	1.80 nízké			vysoká
Zad. šířka vem.	1.66 úzká			široká
Závěsný vaz	-0.07 nezřetelný			výrazný
Hloubka vem.	1.43 hluboké			mělké
Rozm. struků	-0.32 daleko			u sebe
Rozm. z. struků	-0.36 daleko			u sebe
Délka struků	-0.02 krátké			dlouhé

Produkční život	5.5	FM\$	689
DPR	3.50	CM\$	794

VIEUXSAULE CAPTAIN NXB-495

(Niagra x Lief)

OAK x SUDAN x BOLTON



PINE-TREE ALTAOAK

VIEUXSAULE SUDAN KAREEN

- » vybalancovaná produkce a exteriér
- » lehké porody
- » outcrossový původ

03-03 305 13 552 4.5% 612 3.5% 469 kg
Celoživotně: 40 012 4.8% 1 942 3.6% 1 432 kg

VA-EARLY-DAWN SUDAN CRI

VIEUXSAULE BOLTON HALIA

01-11 305 11 912 4.7% 563 3.5% 421 kg
Celoživotně: 17 612 4.6% 804 3.6% 630 kg



CALVING EASE

Produkce		PH 12/2018 USA		TPI
		kg	%	
Stád	57	Mléko	+769	2461
Dcer	116	Tuk	+34	+0.04
R %	93 %	Bílkovina	+26	+0.02
PTAT 2	Vemeno 1.38	Konč. 1.04	Porody 6.3	SCS 2.79
				684

Exteriér		Stád: 43	Dcer: 91	R %: 92
Znak		3 2 1 1 2 3		
Rámec	1.72 malý			velký
Konstituce	2.03 slabá			silný
Hloubka těla	2.00 mělká			hluboká
Mléčný typ	1.64 slabý			výrazný
Sklon zádě	-2.00 zdvižená			sražená
Šířka zádě	0.37 úzká			široká
Z. konč. z boku	0.96 strmý			šavlovitý
Z. konč. ze zadu	1.22 úzký			široký
Úhel paznehtu	2.10 plochý			strmý
Skóre končetin	1.19 nízké			vysoké
Přední upnutí	2.33 slabé			výrazné
Zad. výška vem.	1.87 nízké			vysoká
Zad. šířka vem.	1.72 úzká			široká
Závěsný vaz	1.92 nezřetelný			výrazný
Hloubka vem.	0.99 hluboké			mělké
Rozm. struků	1.36 daleko			u sebe
Rozm. z. struků	0.87 daleko			u sebe
Délka struků	0.39 krátké			dlouhé

Produkční život	4.3	FM\$	653
DPR	-1.50	CM\$	701

MM: Viexsaule Bolton Halia
01-11 305 11 912 4.7% 563 3.5% 421 kg

SANDY-VALLEY **COPIOUS** NXB-800

BOMBERO x MORGAN x ROBUST



- » prověřen na lehké porody a nadprůměrnou vlastní plodnost
- » výborné utváření vemene

RICHMOND-FD EL BOMBERO

SANDY-VALLEY MORGAN CALVARY

S-S-I BOOKEM MORGAN

LARCREST CALIA

01-11	305	11 317	4.3%	484	3.6%	406 kg
Celoživotně:		24 136	4.9%	1 173	3.8%	917 kg



GENOMAX



REPROMAX



ROBOTREADY



SEXXED



HEALTH

Produkce	PH 12/2018 USA		TPI
	kg	%	
Mléko	+951	-0.04	2619
Tuk	+29	-0.03	NM\$
Bílkovina	+24	-0.03	749
R %	80 %		
PTAT 2.43	Vemeno 2.03	Konč. 0.85	Porody 6.2
			SCS 2.67

Exteriér	Znak	Stád: 0	Dcer: 0	R %: 79	
					3
Rámec	1.96 malý				velký
Konstituce	1.23 slabá				silný
Hloubka těla	1.52 mělká				hluboká
Mléčný typ	2.14 slabý				výrazný
Sklon zádě	0.67 zdvižená				sražená
Šířka zádě	1.79 úzká				široká
Z. konč. z boku	0.70 strmý				šavlovitý
Z. konč. ze zadu	0.22 úzký				široký
Úhel paznehtu	0.80 plochý				strmý
Skóre končetin	1.48 nízké				vysoké
Přední upnutí	1.79 slabé				výrazné
Zad. výška vem.	3.69 nízké				vysoká
Zad. šířka vem.	3.39 úzká				široká
Závěsný vaz	2.12 nezřetelný				výrazný
Hloubka vem.	0.65 hluboké				mělké
Rozm. struků	1.29 daleko				u sebe
Rozm. z. struků	1.33 daleko				u sebe
Délka struků	-0.07 krátké				dlouhé

Produkční život	6.2	FM\$	767
DPR	1.70	CM\$	744



CALVING EASE

VAL-BISSON **DOORMAN** NXB-305

BOOKEM x SHOTTLE x GOLDWYN



- » excelentní utváření exteriéru
- » nástupce Goldwyna
- » dcery úspěšné na výstavách v Madisonu a Torontu

DE-SU 521 BOOKEM

VAL-BISSON SHOTTLE IMELDA

04-03	305	15 535	3.7%	578	3.5%	549 kg
Celoživotně:		39 418	4.2%	1 655	3.8%	1 486 kg

PICSTON SHOTTLE

VAL-BISSON GOLDWYN MAYA

05-09	305	15 714	3.6%	566	3.4%	527 kg
Celoživotně:		46 505	4.2%	1 934	3.7%	1 718 kg



Claynook Danessa Doorman

01-10 210d 8 027 3.9% 317 3.3% 262 kg



IMMUNITY+



SEXXED



A2A2

Produkce	PH 12/2018		LPI
	Kg	%	
Stád	2692		3088
Dcer	8562	Mléko +72	
Laktací	13178	Tuk +42	+0.36
R %	99	Bílkovina +37	+0.29
Prům. užitk. dc.	Mléko 12275	Tuk 500	Bílkovina 405

Exteriér	Znak	Stád: 2508	Dcer: 7767	R %: 99%	
					-10
Utvár. exteriéru	14				
Vemeno	12				
Končetiny	10				
Mléčný char./kap.	14				
Zád'	2				
Hloubka vemene	8 hluboké				mělké
Textura vemene	8 vazivová				jemná
Závěsný vaz	1 slabý				silný
Přední upnutí	14 slabé				silné
Rozm. př. struků	8 od sebe				k sobě
Výška z. upnutí	5 nízké				vysoké
Šířka zad. upnutí	8 úzké				široké
Délka struků	0 krátké				dlouhé
Výška patky	12 nízká				vysoká
Postoj z boku	-1 strmý				šavlovitý
Utváření zad. kon.	10 nežádoucí				žádoucí
Postoj k. zezadu	7 úzký				široký
Rámec	9 malý				velký
Šířka hrudníku	12 úzká				široká
Hloubka těla	8 mělká				hluboká
Hranatost	6 nevyhov.				ostrá
Úhel zádě	-6 zdvižená				sražená
Šířka zádě	10 úzká				široká

Funkční znaky	
Přežitelnost	106
Skóre SB	110.00
Perzistence I.	103
Plodnost dcer	101
Dojitelnost	87
M. temperament	102
Obtížnost porodů	100
M. obtížnost porodů	104

TJR DIESEL**NXB-174**

(Bookem x Shottle)

MCCUTCHEN x SUPER x BAXTER

DE-SU BKM MCCUTCHEN 1174

MORNINGVIEW SUPER DEANN

- » produkční rodina s vynikajícími složkami
- » špičkové vemeno a utváření exteriéru
- » potvrzení výborných G PH
- » 2. býk TOP SIH ČR
- » nadprůměrná vlastní plodnost

02-03	305	11 989	3.8%	450	3.3%	391 kg
Celoživotně:		11 989	3.8%	450	3.3%	391 kg

CHARLESDALE SUPERSTITION

MORNINGVIEW BAXTER D-RAE

04-03	305	16 951	4.1%	695	3.3%	567 kg
Celoživotně:		41 218	4.3%	1 781	3.4%	1 385 kg



M: Morningview Super Dean

02-03 305 11 999 3.8% 450 3.3% 391



MM: Morningview Baxter D Rae

04-03 305 16 951 4.1% 695 3.3% 567

Produkce		PH 12/2018		LPI
Stád	77	Kg	%	3129
Dcer	129	Mléko	+1515	Pro\$
Laktaci	173	Tuk	+94	\$2296
R %	93	Bílkovina	+68	+0.12
Prům. užitek. dc.		Mléko	13025	Tuk 526
		Bílkovina		415

Exteriér		Stád: 63					Dcer: 103		R%: 89%
Znak		-10	-5	0	5	10			
Utvař. exteriéru	9								
Vemeno	12								
Končetiny	4								
Mléčný char./kap.	6								
Zád	-2								
Hloubka vemene	9	hluboké						mělké	
Textura vemene	15	vazivová						jemná	
Závěsný vaz	6	slabý						silný	
Přední upnutí	8	slabé						silné	
Rozm. př. struků	5	od sebe						k sobě	
Výška z. upnutí	7	nízké						vyšoké	
Šířka zad. upnutí	7	úzké						široké	
Délka struků	3	krátké						dlouhé	
Výška patky	9	nízká						vyšoká	
Postoj z boku	2	strmý						šavlovitý	
Utváření zad. kon.	4	nežádoucí						žádoucí	
Postoj k. zezadu	3	úzký						široký	
Rámec	11	malý						velký	
Šířka hrudníku	-1	úzká						široká	
Hloubka těla	1	mělká						hluboká	
Hranatost	5	nevýhov.						ostrá	
Úhel zádě	-7	zdvížená						sražená	
Šířka zádě	10	úzká						široká	

Funkční znaky			
Přežitelnost	102	Dojitelnost	98
Skóre SB	110.00	M. temperament	104
Perzistence I.	106	Obtížnost porodů	95
Plodnost dcer	97	M. obtížnost porodů	103

Produkce		PH 12/2018 ČR		SIH
Stád	91	Kg	%	136.3
Dcer	566	Mléko	+757	
		Tuk	+37	0.14
R %	98	Bílkovina	+26	0.07

Exteriér		Dcer: 448				
Znak		76	88	100	112	124
Celkem bodů	125					
Mléčná síla	111					
Stavba těla	132					
Končetiny	115					
Vemeno	121					
Tělesný rámec	125	malý				
Šířka hrudníku	85	úzký				
Hloubka těla	95	mělké				
Hranatost	118	nevýrazná				
Sklon zádě	78	zdvížená				
Sírka zádě	138	úzká				
Postoj zk zezadu	98	úzký				
Postoj zk zboku	106	strmý				
Paznehty	102	ploché				
Přední up. vemene	114	vyduté				
Rozmístění př. struků	115	daleko				
Délka struku	102	krátké				
Hloubka vemene	121	hluboké				
Výška zad. up. vemene	123	nízko upn.				
Závěsný vaz	110	nezřetelný				
Rozmístění zad. struků	114	daleko				
Šířka zadního upnutí	102	úzká				
Kvalita kostí	127	hrubá				
Chodivost	113	nežádoucí				
Kondice	68	špatná				

Funkční znaky		Dílčí indexy	
Dlouhověkost	123	Plodnost po býkovi	111
Somatické buňky	112	Plodnost dcer	100
Porody maternální	109	Index končetin	116
Porody paternální	74	Index vemene	131

RONELEE FREEDOM NEO-734

(Mogul x Supersire)
MODESTY x BALISTO x FACEBOOK



BACON-HILL PETY MODESTY
RONELEE BALISTO DRIFTY

DE-SU 11236 BALISTO
RONELEE FACEBOOK DARCY

- » vysoká produkce mléka i složek
- » výborné mimoprodukční znaky
- » vynikající utváření vemene
- » vysoký ekonomický index - NM
- » velmi lehké porody



MM: Ronelee Facebook Darcy



ROBOTREADY

Produkcce		PH 12/2018 USA		TPI
		kg	%	
	Mléko	+666		2612
	Tuk	+30	+0.05	NM\$
	Bílkovina	+24	+0.03	773
R %	80 %			
PTAT 1.71	Vemeno 1.67	Konč. 1.53	Porody 5.6	SCS 2.81
Exteriér		Stád: 0	Dcer: 0	R %: 79
Znak		3 2 1 1 2 3		
Rámec	0.66 malý			velký
Konstituce	0.15 slabá			silný
Hloubka těla	0.12 mělká			hluboká
Mléčný typ	0.96 slabý			výrazný
Sklon zádě	-0.58 zdvižená			sražená
Šířka zádě	-0.12 úzká			široká
Z. konč. z boku	0.72 strmý			šavlovitý
Z. konč. ze zadu	1.13 úzký			široký
Úhel paznehtu	1.40 plochý			strmý
Skóre končetin	1.65 nízké			vysoké
Přední upnutí	2.36 slabé			výrazné
Zad. výška vem.	2.44 nízké			vysoká
Zad. šířka vem.	2.24 úzká			široká
Závěsný vaz	-0.39 nezřetelný			výrazný
Hloubka vem.	1.57 hluboké			mělké
Rozm. struků	0.05 daleko			u sebe
Rozm. z. struků	-0.46 daleko			u sebe
Délka struků	0.49 krátké			dlouhé
Produkcční život	6.0	FM\$	736	
DPR	2.60	CM\$	792	



A2A2

WESTCOAST GUARANTEE NXB-437

(Supersire x Man-o-Man)
BOASTFUL x TANGO x SUPERSIRE



BRYCEHOLME SS BOASTFUL
IHG TANGO GAFNEY

MR WELCOME HILL TANGO
FARNEAR-TBR-BH GORGEOUS

- » malý rámec
- » velmi lehké porody
- » světová špička v NM
- » výborné utváření vemene

02-00	305	13 087	3.7%	483	3.3%	429 kg
Celoživotně:		18 931	3.8%	722	3.4%	651 kg
02-02	305	10 641	4.2%	447	3.2%	337 kg
Celoživotně:		10 641	4.2%	447	3.2%	337 kg



M: IHG Tango Gafney



A2A2

Produkcce		PH 12/2018 USA		TPI
		kg	%	
	Mléko	+453		2631
	Tuk	+32	+0.12	NM\$
	Bílkovina	+23	+0.07	829
R %	79 %			
PTAT 0.71	Vemeno 0.95	Konč. 0.05	Porody 6.5	SCS 2.53
Exteriér		Stád: 0	Dcer: 0	R %: 78
Znak		3 2 1 1 2 3		
Rámec	0.84 malý			velký
Konstituce	-0.23 slabá			silný
Hloubka těla	-0.38 mělká			hluboká
Mléčný typ	0.74 slabý			výrazný
Sklon zádě	-0.67 zdvižená			sražená
Šířka zádě	1.23 úzká			široká
Z. konč. z boku	0.93 strmý			šavlovitý
Z. konč. ze zadu	-0.27 úzký			široký
Úhel paznehtu	-0.05 plochý			strmý
Skóre končetin	0.37 nízké			vysoké
Přední upnutí	0.95 slabé			výrazné
Zad. výška vem.	1.81 nízké			vysoká
Zad. šířka vem.	1.67 úzká			široká
Závěsný vaz	0.33 nezřetelný			výrazný
Hloubka vem.	0.95 hluboké			mělké
Rozm. struků	-1.01 daleko			u sebe
Rozm. z. struků	-0.62 daleko			u sebe
Délka struků	-0.36 krátké			dlouhé
Produkcční život	7.2	FM\$	740	
DPR	4.40	CM\$	873	



CALVING EASE



REPRIMAX

BOLDI V GYMNAST NXB-398

(Doorman x Dorcy)
DOORSOPEN x JABIR x EPIC



- » velmi dobré utváření exteriéru
- » delší struky
- » kasein A2A2

LADYS-MANOR DOORSOPEN

BOLDI JABIR ASTRAY	02-06	281	12 001	3.9%	473	3.4%	407 kg
Celoživotně:			12 001	3.9%	473	3.4%	407 kg

COYNE-FARMS JABIR

BOLDI V S G EPIC ASTER	02-02	305	11 114	3.6%	400	3.2%	361 kg
Celoživotně:			18 992	3.6%	689	3.2%	617 kg



Boldi V S G Epic Aste



Produkcce		PH 12/2018 USA		TPI
		kg	%	
Mléko		+560		2609
Tuk		+30	+0.08	NM\$
Bílkovina		+23	+0.05	697
R %	79 %			697
PTAT 2.32	Vemeno 1.93	Konč. 1.01	Porody 7.8	SCS 2.62

Exteriér		Stád: 0	Dcer: 0	R %: 78				
Znak		3	2	1	1	1	2	3
Rámec	2.38 malý							velký
Konstituce	1.74 slabá							silný
Hloubka těla	1.26 mělká							hluboká
Mléčný typ	1.17 slabý							výrazný
Sklon zádě	-0.17 zdvižená							sražená
Šířka zádě	2.43 úzká							široká
Z. konč. z boku	-0.13 strmý							šavlovitý
Z. konč. ze zadu	1.26 úzký							široký
Úhel paznehtu	1.43 plochý							strmý
Skóre končetin	1.42 nízké							vysoké
Přední upnutí	2.22 slabé							výrazné
Zad. výška vem.	3.36 nízké							vysoká
Zad. šířka vem.	3.09 úzká							široká
Závěsný vaz	1.19 nezřetelný							výrazný
Hloubka vem.	1.99 hluboké							mělké
Rozm. struků	0.09 daleko							u sebe
Rozm. z. struků	0.10 daleko							u sebe
Délka struků	0.99 krátké							dlouhé

Produkční život	5.7	FM\$	636
DPR	2.20	CM\$	728

PROGENESIS HEMINGWAY NXB-543

(Octoberfest x Tango)

FORTUNE x JEDI x HALOGEN



- » nadprůměrná produkce mléka při plusových složkách
- » vynikající utváření exteriéru

PROGENESIS FORTUNE

PROGENESIS JEDI HANSOLO

S-S-I MONTROSS JEDI

MS OCD HALOGEN 2403	02-00	201	7 629	4.4%	338	3.4%	260 kg
Celoživotně:			7 629	4.4%	338	3.4%	260 kg

Produkcce		PH 12/2018 USA		TPI
		kg	%	
Mléko		+964		2858
Tuk		+38	+0.02	NM\$
Bílkovina		+29	+0.00	891
R %	76 %			891
PTAT 2.74	Vemeno 2.29	Konč. 0.94	Porody 7.4	SCS 2.66

Exteriér		Stád: 0	Dcer: 0	R %: 74				
Znak		3	2	1	1	1	2	3
Rámec	2.64 malý							velký
Konstituce	1.77 slabá							silný
Hloubka těla	1.77 mělká							hluboká
Mléčný typ	1.90 slabý							výrazný
Sklon zádě	-0.35 zdvižená							sražená
Šířka zádě	1.19 úzká							široká
Z. konč. z boku	-0.78 strmý							šavlovitý
Z. konč. ze zadu	1.25 úzký							široký
Úhel paznehtu	1.55 plochý							strmý
Skóre končetin	1.39 nízké							vysoké
Přední upnutí	2.85 slabé							výrazné
Zad. výška vem.	3.68 nízké							vysoká
Zad. šířka vem.	3.39 úzká							široká
Závěsný vaz	1.22 nezřetelný							výrazný
Hloubka vem.	2.17 hluboké							mělké
Rozm. struků	1.25 daleko							u sebe
Rozm. z. struků	0.51 daleko							u sebe
Délka struků	-0.55 krátké							dlouhé

Produkční život	6.1	FM\$	876
DPR	4.20	CM\$	901



SILVERRIDGE V **IMAX** NEO-710

(Mogul x Gerard)

SPRING x MOGUL x SNOWMAN



WESTERAIDE ALTASPRING

SILVERRIDGE V MOGUL EVON 02-04 305 12 614 4.3% 541 3.2% 410 kg
Celoživotně: 35 423 4.2% 1 502 3.4% 1 214 kg

MOUNTFIELD SSI DCY MOGUL

VELTHUIS S G SNOW EVENING 02-02 305 13 230 4.1% 546 3.1% 412 kg
Celoživotně: 29 004 4.1% 1 179 3.3% 955 kg

- » vynikající utváření exteriéru
- » vysoká produkce mléka při + složkách
- » vysoký NM
- » lehké porody



MM: Velthuis S G Snow Evening



Produkce		PH 12/2018 USA		TPI
		kg	%	
	Mléko	+771		2704
	Tuk	+39	+0.08	NM\$
	Bílkovina	+25	+0.02	818
R %	80 %			3.03
PTAT 2.56	Vemeno 2.83	Konč. 1.65	Porody 7	SCS 3.03
Exteriér		Stád: 0	Dcer: 0	R %: 79
Znak		3 2 1 1 2 3		
Rámec	1.13 malý			velký
Konstituce	0.61 slabá			silný
Hloubka těla	0.54 mělká			hluboká
Mléčný typ	1.52 slabý			výrazný
Sklon zádě	0.56 zdvižená			sražená
Šířka zádě	1.22 úzká			široká
Z. konč. z boku	-0.79 strmý			šavlovitý
Z. konč. ze zadu	2.09 úzký			široký
Úhel paznehtu	1.51 plochý			strmý
Skóre končetin	1.64 nízké			vysoké
Přední upnutí	3.14 slabé			výrazné
Zad. výška vem.	4.10 nízké			vysoká
Zad. šířka vem.	3.77 úzká			široká
Závěsný vaz	1.03 nezřetelný			výrazný
Hloubka vem.	2.14 hluboké			mělké
Rozm. struků	1.36 daleko			u sebe
Rozm. z. struků	1.16 daleko			u sebe
Délka struků	-1.39 krátké			dlouhé
Produkční život	4.7	FM\$	798	
DPR	1.40	CM\$	827	

COMESTAR **LAUTRUST** NXB-412

(Jammer x Sailor)

SUDAN x MAN-O-MAN x GOLDWYN



VA-EARLY-DAWN SUDAN

COMESTAR LAUTAMAI MAN O MAN 02-01 305 15 918 4.2% 676 3.4% 537 kg
Celoživotně: 53 014 4.1% 2 166 3.7% 1 959 kg

LONG-LANGS OMAN OMAN

COMESTAR LAUTAMA GOLDWYN 06-04 305 18 069 4.8% 865 3.2% 577 kg
Celoživotně: 54 475 4.8% 2 604 3.6% 1 981 kg

- » výborné utváření exteriéru
- » vysoká produkce složek % i kg
- » vhodný na jalovice
- » vysoká vlastní plodnost býka
- » původ bez Mogula, Dorcyho



Jobert Lautrust Erika



Produkce		PH 12/2018		LPI		
		Kg	%			
Stád	147			3224		
Dcer	169	Mléko +1578		Pro\$		
Laktaci	310	Tuk +88	+0.24	\$2348		
R %	95	Bílkovina +73	+0.17			
Prům. užitek. dc.	Mléko 12405	Tuk 500	Bílkovina 403			
Exteriér		Stád: 133	Dcer: 153	R%: 91%		
Znak		-10	-5	0	5	10
Utvař. exteriéru	11					
Vemeno	10					
Končetiny	11					
Mléčný char./kap.	4					
Zád'	9					
Hloubka vemene	4 hluboké					mělké
Textura vemene	13 vazivová					jemná
Závěsný vaz	10 slabý					silný
Přední upnutí	7 slabé					silné
Rozm. př. struků	-4 od sebe					k sobě
Výška z. upnutí	7 nízké					vysoké
Šířka zad. upnutí	5 úzké					široké
Délka struků	-1 krátké					dlouhé
Výška patky	5 nízká					vysoká
Postoj z boku	-4 strmý					šavlovitý
Utvaření zad. kon.	11 nežádoucí					žádoucí
Postoj k. zezadu	8 úzký					široký
Rámec	7 malý					velký
Šířka hrudníku	-4 úzká					široká
Hloubka těla	-6 mělká					hluboká
Hranatost	10 nevyhov.					ostrá
Úhel zádě	6 zdvižená					sražená
Šířka zádě	1 úzká					široká
Funkční znaky						
Přežitelnost	104	Dojitelnost	95			
Skóre SB	105.00	M. temperament	93			
Perzistence I.	108	Obtížnost porodů	100			
Plodnost dcer	98	M. obtížnost porodů	102			

JEANLU LEGOLAS NXB-315

(McCutchen x Super) (Snowman x Shottle) DN: 05.12.2014
KINGBOY x SHOTGLASS x MAN-O-MAN



- » vysoká produkce mléka
- » BB kasein

MORNINGVIEW MCC KINGBOY
 EDG LACY SHOTGLASS 748

BUTZ-BUTLER SHOTGLASS

KELLERCREST MANOMAN LACY	02-06	305	11 716	3.8%	442	3.4%	398 kg
	Celoživotně:		11 716	3.8%	442	3.4%	398 kg



MM: Kellercrest tManoman Lacy



GENOMAX



CALVING EASE

Produkcce		PH 12/2018 USA		TPI
		kg	%	
	Mléko	+735		2492
	Tuk	+24	-0.03	NM\$
	Bílkovina	+23	+0.01	608
R %	79 %			SCS 2.75
PTAT 1.88	Vemeno 1.66	Konč. 1.01	Porody 7.1	
Exteriér		Stád: 0	Dcer: 0	R %: 78
Znak		3 2 1 1 1 1 1 2 1 3		
Rámec	1.15 malý			velký
Konstituce	0.61 slabá			silný
Hloubka těla	0.82 mělká			hluboká
Mléčný typ	1.86 slabý			výrazný
Sklon zádě	-0.92 zdvižená			sražená
Šířka zádě	0.95 úzká			široká
Z. konč. z boku	0.22 strmý			šavlovitý
Z. konč. ze zadu	1.09 úzký			široký
Úhel paznehtu	1.35 plochý			strmý
Skóre končetin	1.13 nízké			vysoké
Přední upnutí	1.75 slabé			výrazné
Zad. výška vem.	2.75 nízké			vysoká
Zad. šířka vem.	2.53 úzká			široká
Závěsný vaz	1.41 nezfetelný			výrazný
Hloubka vem.	0.52 hluboké			mělké
Rozm. struků	1.26 daleko			u sebe
Rozm. z. struků	1.21 daleko			u sebe
Délka struků	0.31 krátké			dlouhé
Produční život	3.7	FM\$	588	
DPR	2.90	CM\$	619	

COMESTAR LINEMAN NEO-801

MOGUL x MAN-O-MAN x GOLDWYN DN: 09.11.2012



- » vynikající utváření vemene
- » vysoká produkce T+B – kg i %
- » výborné mimoprodukční znaky

MOUNTFIELD SSI DCY MOGUL

COMESTAR LAUTAMAI MAN O MAN	05-01	305	15 517	3.9%	611	3.3%	514 kg
	Celoživotně:		54 114	4.1%	2 224	3.7%	2 015 kg

LONG-LANGS OMAN OMAN

COMESTAR LAUTAMA GOLDWYN	06-04	305	18 069	4.8%	865	3.2%	577 kg
	Celoživotně:		54 475	4.8%	2 604	3.6%	1 981 kg



Air-Osa Lineman



IMMUNITY+



CALVING EASE



ROBOTREADY

Produkcce		PH 12/2018		LPI
		Kg	%	
Stád	462			2969
Dcer	812	Mléko	+315	
Laktací	977	Tuk	+43	+0.28
R %	98	Bílkovina	+31	+0.17
Prům. užitek. dc.		Mléko	12040	Tuk 487
		Bílkovina	390	
Exteriér		Stád: 438	Dcer: 771	R%: 97%
Znak		-10 -5 0 5 10		
Utř. exteriéru	12			
Vemeno	15			
Končetiny	5			
Mléčný char./kap.	3			
Zád'	4			
Hloubka vemene	10	hluboké		mělké
Textura vemene	8	vazivová		jenná
Závěsný vaz	2	slabý		silný
Přední upnutí	14	slabé		silné
Rozm. př. struků	6	od sebe		k sobě
Výška z. upnutí	18	nízké		vysoké
Šířka zad. upnutí	5	úzké		široké
Délka struků	-1	krátké		dlouhé
Výška patky	11	nízká		vysoká
Postoj z boku	-19	strmý		šavlovitý
Utváření zad. kon.	5	nežádoucí		žádoucí
Postoj k. zezadu	5	úzký		široký
Rámec	2	malý		velký
Šířka hrudníku	-3	úzká		široká
Hloubka těla	-5	mělká		hluboká
Hranatost	6	nevyhov.		ostrá
Úhel zádě	0	zdvižená		sražená
Šířka zádě	0	úzká		široká
Funkční znaky				
Přežitelnost	106	Dojitelnost	101	
Skóre SB	107.00	M. temperament	101	
Perzistence I.	108	Obtížnost porodů	102	
Plodnost dcer	102	M. obtížnost porodů	104	

VIEW-HOME **LITTLE ROCK NXB-540**

(Observer x Goldwyn)

CASHCOIN x ROBUST x ZENITH

- » velmi lehké porody
- » vysoká vlastní plodnost býka i plodnost jeho dcer
- » krávy menšího rámce

FARNEAR-TBR-BH CASHCOIN

PINE-TREE 2149ROBST 4846 02-04 305 12 297 4.9% 597 3.4% 417 kg
Celoživotně: 14 928 4.7% 706 3.4% 513 kg

ROYLANE SOCRA ROBUST

PINE-TREE ZENITH SHEEN 01-11 305 11 113 3.9% 435 3.2% 357 kg
Celoživotně: 26 794 3.9% 1049 3.4% 915 kg



MM: Pine-Tree Zenith Sheen
01-11 305 11 113 3.9% 435 3.2% 357 kg



HEALTH



CALVING EASE



A2A2

Produkce		PH 12/2018 USA		TPI
Stád	133	kg	%	2558
Dcer	699	Mléko	+528	NM\$ 788
		Tuk	+29	
		Bílkovina	+24	
R %	98 %		+0.07	
PTAT 0.74	Vemeno 1.26	Konč. -0.53	Porody 5.7	SCS 2.73

Exteriér		Stád: 47	Dcer: 140	R %: 93			
Znak		3	2	1	1	2	3
Rámec	0.01 malý						velký
Konstituce	-1.19 slabá						silný
Hloubka těla	-0.62 mělká						hluboká
Mléčný typ	1.37 slabý						výrazný
Sklon zádě	-0.13 zdvižená						sražená
Šířka zádě	0.11 úzká						široká
Z. konč. z boku	0.07 strmý						šavlovitý
Z. konč. ze zadu	-1.54 úzký						široký
Úhel paznehtu	-0.67 plochý						strmý
Skóre končetin	-0.17 nízké						vyšoké
Přední upnutí	1.03 slabé						výrazné
Zad. výška vem.	1.83 nízké						vyšoká
Zad. šířka vem.	1.68 úzká						široká
Závěsný vaz	1.04 nezřetelný						výrazný
Hloubka vem.	0.57 hluboké						mělké
Rozm. struků	0.99 daleko						u sebe
Rozm. z. struků	1.38 daleko						u sebe
Délka struků	-1.22 krátké						dlouhé

Produkční život	6.0	FMS	712
DPR	4.00	CM\$	825

MORNINGVIEW **MAINTOP NEO-510**

(Snowman x Planet)

LET IT SNOW x FREDDIE x SHOTTLE

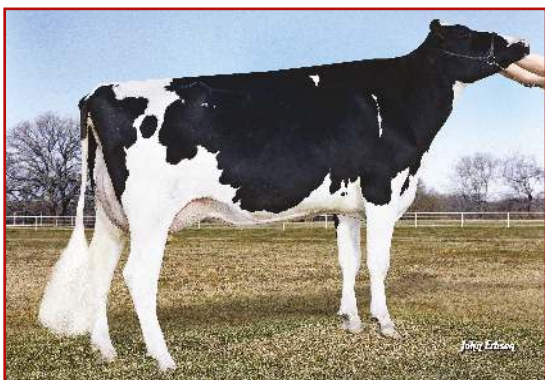
- » vynikající utváření exteriéru
- » delší struky
- » vysoká produkce mléka při + složkách

VELTHUIS LET IT SNOW

MORNINGVIEW FREDDIE MIMI 02-09 305 12 664 4.4% 560 3.6% 460 kg
Celoživotně: 12 664 4.4% 560 3.6% 460 kg

BADGER-BLUFF FANNY FREDDIE

MORNINGVIEW SHOTTLE MAUI 04-08 305 14 488 3.8% 545 3.4% 488 kg
Celoživotně: 63 771 3.9% 2 477 3.4% 2 144 kg



Matka: Morningview Freddie Mimi
02-09 305 12 664 4.4% 560 3.6% 460



ROBOTREADY

Produkce		PH 12/2018		GLPI
Stád	82	Kg	%	2905
Dcer	183	Mléko	1254	Pro\$ \$2189
		Tuk	71	
		Bílkovina	61	
R %	90		+0.21	
			+0.18	

Exteriér		R%: 86%				
Znak		-10	-5	0	5	10
Utvář. exteriéru	8					
Vemeno	7					
Končetiny	3					
Mléčný char./kap.	5					
Zád'	6					
Hloubka vemene	9 hluboké					mělké
Textura vemene	3 vazivová					jemná
Závěsný vaz	-1 slabý					silný
Přední upnutí	7 slabé					silné
Rozm. př. struků	0 od sebe					k sobě
Výška z. upnutí	7 nízké					vyšoké
Šířka zad. upnutí	10 úzké					široké
Délka struků	4 krátké					dlouhé
Výška patky	7 nízká					vyšoká
Postoj z boku	-5 strmý					šavlovitý
Utváření zad. kon.	3 nežádoucí					žádoucí
Postoj k. zezadu	4 úzký					široký
Rámec	5 malý					velký
Šířka hrudníku	9 úzká					široká
Hloubka těla	1 mělká					hluboká
Hranatost	-1 nevyhov.					ostrá
Úhel zádě	0 zdvižená					sražená
Šířka zádě	3 úzká					široká

Funkční znaky			
Přežitelnost	106	Dojitelnost	105
Skóre SB	102	M. temperament	104
Perzistence I.	101	Obtížnost porodů	97
Plodnost dcer	98	M. obtížnost porodů	99

VIEW-HOME **MANDATE** NXB-454

DAY x ROBUST x ZENITH



MINNIGAN-HILLS DAY

PINE-TREE 2149ROBST 4846

- » původ bez býků Mogul, Dorcy
- » menší rámec
- » korektní utváření vemene - delší struky
- » velmi dobrá produkce mléka při + složkách
- » lehké porody

02-04 305 12 297 4.9% 597 3.4% 417 kg

Celoživotně: 14 928 4.7% 706 3.4% 513 kg

ROYLANE SOCRA ROBUST

PINE-TREE ZENITH SHEEN

01-11 305 11 113 3.9% 435 3.2% 357 kg

Celoživotně: 28 450 4.1% 1 159 3.4% 965 kg



MM: Pine-Tree Zenith Sheen



Produkce		PH 12/2018 USA		TPI
Stád	113	kg	%	2545
Dcer	536	Mléko	+786	NMS 785
		Tuk	+40	
R %	98 %	Bílkovina	+25	+0.01
PTAT 1.65	Vemeno 1.06	Konč. -0.85	Porody 6.6	SCS 2.7

Exteriér		Stád: 64	Dcer: 137	R %: 94			
Znak		3	2	1	1	2	3
Rámec	1.41 malý						velký
Konstituce	-0.22 slabá						silný
Hloubka těla	1.03 mělká						hluboká
Mléčný typ	2.93 slabý						výrazný
Sklon zádě	-2.18 zdvižená						sražená
Šířka zádě	1.22 úzká						široká
Z. konč. z boku	2.27 strmý						šavlovitý
Z. konč. ze zadu	-1.67 úzký						široký
Úhel paznehtu	-0.62 plochý						strmý
Skóre končetin	-0.16 nízké						vyšoké
Přední upnutí	1.44 slabé						výrazné
Zad. výška vem.	1.35 nízké						vyšoká
Zad. šířka vem.	1.24 úzká						široká
Závěsný vaz	1.82 nezřetelný						výrazný
Hloubka vem.	1.30 hluboké						mělké
Rozm. struků	0.36 daleko						u sebe
Rozm. z. struků	0.74 daleko						u sebe
Délka struků	0.21 krátké						dlouhé

Produkční život	3.8	FM\$	762
DPR	1.00	CM\$	799

MAINSTREAM **MANIFOLD** NEA-960

O MAN x BW MARSHALL x EMORY



O-BEE MANFRED JUSTIC

MAINSTREAM MARSH AEROINE

- » stálice v naší nabídce
- » dobrá produkce mléka při vysokých složkách
- » vysoký NETMERIT, výborné mimoprodukční znaky na spoustě dcer

04-04 305 19 491 4.1% 795 3.1% 595 kg

Celoživotně: 64 334 4.1% 2 607 3.3% 2 114 kg

MARA-THON BW MARSHALL

MAINSTREAM EMORY HERSHEY

06-07 305 21 718 4.2% 905 2.8% 611 kg

Celoživotně: 110 287 3.8% 4 216 3.1% 3 392 kg



Stone-Ridge manifold 26190



Produkce		PH 12/2018 USA		TPI
Stád	11217	kg	%	2265
Dcer	73844	Mléko	+648	NMS 572
		Tuk	+30	
R %	99 %	Bílkovina	+23	+0.03
PTAT 0.29	Vemeno 0.47	Konč. -0.87	Porody 3.9	SCS 3.03

Exteriér		Stád: 6474	Dcer: 32415	R %: 98			
Znak		3	2	1	1	2	3
Rámec	-0.33 malý						velký
Konstituce	0.58 slabá						silný
Hloubka těla	0.31 mělká						hluboká
Mléčný typ	0.25 slabý						výrazný
Sklon zádě	-0.93 zdvižená						sražená
Šířka zádě	0.92 úzká						široká
Z. konč. z boku	-0.31 strmý						šavlovitý
Z. konč. ze zadu	-1.36 úzký						široký
Úhel paznehtu	-1.02 plochý						strmý
Skóre končetin	-0.72 nízké						vyšoké
Přední upnutí	1.46 slabé						výrazné
Zad. výška vem.	0.97 nízké						vyšoká
Zad. šířka vem.	0.89 úzká						široká
Závěsný vaz	-1.32 nezřetelný						výrazný
Hloubka vem.	-0.34 hluboké						mělké
Rozm. struků	-0.49 daleko						u sebe
Rozm. z. struků	-1.23 daleko						u sebe
Délka struků	-0.13 krátké						dlouhé

Produkční život	3.4	FM\$	541
DPR	2.40	CM\$	587

VOGUE MANSFIELD NXB-539

(Supersire x Super)
SUPERSHOT x MCCUTCHEN x SNOWMAN



- » nadprůměrná vlastní plodnost býka
- » výborné utváření exteriéru
- » vysoká produkce mléka
- » lehké porody

COGENT SUPERSHOT

SNOWBIZ MCCUTCHEN LOTTIE	02-02	305	10 854	3.8%	416	3.2%	345 kg
Celoživotně:			15 858	3.8%	608	3.3%	523 kg

DE-SU BKM MCCUTCHEN 1174

FREUREHAVEN FGS LUCY	04-10	305	16 910	3.5%	588	3.1%	521 kg
Celoživotně:			60 619	3.7%	2 221	3.1%	1 884 kg



MM: Freurhaven FGS Lucy
 04-10 305 16 910 3.5% 588 3.1% 521 kg



Produkcce		PH 12/2018 USA		TPI
		kg	%	
	Mléko	+717		2544
	Tuk	+15	-0.09	NM\$
	Bílkovina	+22	+0.01	613
R %	80 %			
PTAT 2.11	Vemeno 1.85	Konč. 1.1	Porody 6.1	SCS 2.64

Exteriér		Stád: 0	Dcer: 0	R %: 79			
Znak		3	2	1	1	2	3
Rámec	2.14 malý						velký
Konstituce	1.35 slabá						silný
Hloubka těla	0.56 mělká						hluboká
Mléčný typ	0.58 slabý						výrazný
Sklon zádě	0.75 zdvižená						sražená
Šířka zádě	0.90 úzká						široká
Z. konč. z boku	-0.04 strmý						šavlovitý
Z. konč. ze zadu	1.01 úzký						široký
Úhel paznehtu	1.66 plochý						strmý
Skóre končetin	1.51 nízké						vysoké
Přední upnutí	2.68 slabé						výrazné
Zad. výška vem.	2.57 nízké						vysoká
Zad. šířka vem.	2.36 úzká						široká
Závěsný vaz	1.18 nezřetelný						výrazný
Hloubka vem.	2.20 hluboké						mělké
Rozm. struků	0.97 daleko						u sebe
Rozm. z. struků	0.57 daleko						u sebe
Délka struků	0.36 krátké						dlouhé

Produkční život	4.6	FM\$	593
DPR	4.40	CM\$	626



BRYHILL MC GREGOR NEO-599

(Mogul x Man-O-Man)
PURE x MCCUTCHEN x OBSERVER



- » vysoká plodnost dcer
- » lehké porody
- » velmi dobré utváření exteriéru

STE ODILE PURE

SONRAY-ACRES MC DI	02-03	289	11 908	3.5%	419	3.3%	391 kg
Celoživotně:			11 908	3.5%	419	3.3%	391 kg

DE-SU BKM MCCUTCHEN 1174

SONRAY-ACRES SOC OBSERV VI	02-05	290	8582	4%	342	3.1%	268 kg
Celoživotně:			12933	4.3%	540	3.1%	399 kg

DE-SU OBSERVER

SONRAY-ACRES SHOT SOCRTS PI	04-11	305	11 104	3.9%	431	2.9%	324 kg
Celoživotně:			44 258	3.8%	1 648	3.1%	1 386 kg

Produkcce		PH 12/2018 USA		TPI
		kg	%	
	Mléko	+656		2352
	Tuk	+27	+0.02	NM\$
	Bílkovina	+19	+0.00	551
R %	79 %			
PTAT 1.65	Vemeno 1.67	Konč. 1.12	Porody 7.2	SCS 3.17

Exteriér		Stád: 0	Dcer: 0	R %: 79			
Znak		3	2	1	1	2	3
Rámec	1.99 malý						velký
Konstituce	0.37 slabá						silný
Hloubka těla	0.43 mělká						hluboká
Mléčný typ	0.99 slabý						výrazný
Sklon zádě	0.84 zdvižená						sražená
Šířka zádě	0.46 úzká						široká
Z. konč. z boku	-1.63 strmý						šavlovitý
Z. konč. ze zadu	1.28 úzký						široký
Úhel paznehtu	1.70 plochý						strmý
Skóre končetin	1.41 nízké						vysoké
Přední upnutí	2.16 slabé						výrazné
Zad. výška vem.	2.65 nízké						vysoká
Zad. šířka vem.	2.44 úzká						široká
Závěsný vaz	0.74 nezřetelný						výrazný
Hloubka vem.	1.79 hluboké						mělké
Rozm. struků	0.41 daleko						u sebe
Rozm. z. struků	0.24 daleko						u sebe
Délka struků	-0.01 krátké						dlouhé

Produkční život	2.6	FM\$	558
DPR	1.70	CM\$	547



STE ODILE **MERLOT** NXB-456

(Domain x Planet)

DN: 08.10.2012

MERIDIAN x BAXTER x GOLDWYN



- » velmi dobrá produkce mléka při vysokých složkách
- » vysoká odolnost na mastitidy a dobré mimoprodukční znaky
- » vhodný na jalovice, delší struky
- » dvojče býka MERCURE

Produkce		PH 12/2018		LPI	
Stád	296	Kg	%	2935	
Dcer	527	Mléko	+1086	Pro\$ \$1796	
Laktaci	690	Tuk	+53		+0.11
R %	98	Bílkovina	+41		+0.04
Prům. užitek. dc.	Mléko	12608	Tuk 496	Bílkovina	398

Exteriér		Stád: 258	Dcer: 437	R%: 95%			
Znak		-10	-5	0	5	10	
Utvář. exteriéru	7						
Vemeno	9						
Končetiny	8						
Mléčný char./kap.	-1						
Zád'	0						
Hloubka vemene	8	hluboké					mělké
Textura vemene	11	vazivová					jemná
Závěsný vaz	6	slabý					silný
Přední upnutí	7	slabé					silné
Rozm. př. struků	-1	od sebe					k sobě
Výška z. upnutí	5	nízké					vysoké
Šířka zad. upnutí	0	úzké					široké
Délka struků	5	krátké					dlouhé
Výška patky	12	nízká					vysoká
Postoj z boku	2	strmý					šavlovitý
Utváření zad. kon.	8	nežádoucí					žádoucí
Postoj k. zezadu	-2	úzký					široký
Rámec	9	malý					velký
Šířka hrudníku	-6	úzká					široká
Hloubka těla	-6	mělká					hluboká
Hranatost	3	nevyhov.					ostrá
Úhel zádě	2	zdvížená					sražená
Šířka zádě	4	úzká					široká

Funkční znaky				
Přežitelnost	105	Dojitelnost	99	
Skóre SB	106.00	M. temperament	99	
Perzistence I.	101	Obtížnost porodů	102	
Plodnost dcer	102	M. obtížnost porodů	105	

SULLY HART MERIDIAN

LES091 BAXTER MODEL RUBIS	08-04	305	14 997	4.2%	625	3.1%	469 kg
Celoživotně:			77 912	4.3%	3 345	3.3%	2 595 kg

EMERALD-ACR-SA T-BAXTER

LES091 GOLDWYN MODEL IRIS	03-08	305	18 570	3.7%	679	3.1%	574 kg
Celoživotně:			103 414	4.0%	4 125	3.3%	3 381 kg



MM: LES 091 Goldwyn Model Iris

DE-SU **NOMINEE** NEO-675

NUMERO UNO x MASSEY x RAMOS

DN: 30.08.2012



- » bezproblémové utváření exteriéru
- » lehké porody
- » výborná dlouhověkost a plodnost dcer

Produkce		PH 12/2018 USA		TPI	
Stád	313	kg	%	2425	
Dcer	1205	Mléko	+618	NM\$ 609	
		Tuk	+23		+0.00
R %	99 %	Bílkovina	+22		+0.03
PTAT 0.95	Vemeno 0.36	Konč. 0.43	Porody 6.6	SCS 2.63	

Exteriér		Stád: 171	Dcer: 463	R%: 98			
Znak		3	2	1	1	2	3
Rámec	1.51	malý					velký
Konstituce	0.05	slabá					silná
Hloubka těla	-0.16	mělká					hluboká
Mléčný typ	0.34	slabý					výrazný
Sklon zádě	0.76	zdvížená					sražená
Šířka zádě	0.18	úzká					široká
Z. konč. z boku	-0.94	strmý					šavlovitý
Z. konč. ze zadu	0.28	úzký					široký
Úhel paznehtu	0.90	plochý					strmý
Skóre končetin	0.77	nízké					vysoké
Přední upnutí	0.19	slabé					výrazné
Zad. výška vem.	0.48	nízké					vysoká
Zad. šířka vem.	0.44	úzká					široká
Závěsný vaz	1.19	nezřetelný					výrazný
Hloubka vem.	1.36	hluboké					mělké
Rozm. struků	1.03	daleko					u sebe
Rozm. z. struků	1.10	daleko					u sebe
Délka struků	-0.76	krátké					dlouhé

Produkční život	5.3	FM\$	569
DPR	3.30	CM\$	630

AMIGHETTI NUMERO UNO

COYNE-FARMS MASS JILL

CO-OP BOSSIDE MASSEY

COYNE-FARMS RAMOS JELLY	02-02	305	12 002	4.0%	485	3.2%	379 kg
Celoživotně:			28 350	4.3%	1 212	3.3%	941 kg



Brigeen Nominee Gina

SANDY-VALLEY PISTON NEO-752

(Montross x Supersire)

DN: 05.04.2016

JEDI x BALISTO x NUMERO UNO



S-S-I MONTROSS JEDI
SANDY-VALLEY BL PARADISE

- » komplexní býk - produkce i exteriér, lehké porody
- » vybalancované utváření exteriéru
- » vysoká produkce mléka při + složkách

DE-SU 11236 BALISTO

SANDY-VALLEY NU PRECIOUS	02-07	305	11 630	4.7%	548	3.6%	419 kg
Celoživotně:			14 810	4.7%	699	3.7%	545 kg



M: Sandy-Valley BI Paradise



IMMUNITY+



GENOMAX



REPROMAX

Produkcce	PH 12/2018 USA		TPI
	kg	%	
Mléko	+632		2679
Tuk	+31	+0.06	NM\$
Bílkovina	+27	+0.06	765
R %	80 %		
PTAT 2.31	Vemeno 1.95	Konč. 0.54	Porody 7.4
			SCS 2.68

Exteriér	Stád: 0	Dcer: 0	R %: 79
Znak	3	2	1
Rámec	1.69	malý	velký
Konstituce	1.46	slabá	silný
Hloubka těla	1.37	mělká	hluboká
Mléčný typ	1.67	slabý	výrazný
Sklon zádě	-0.86	zdvížená	sražená
Šířka zádě	1.40	úzká	široká
Z. konč. z boku	-1.02	strmý	šavlovitý
Z. konč. ze zadu	0.45	úzký	široký
Úhel paznehtu	1.75	ploché	strmý
Skóre končetin	0.81	nízké	vysoké
Přední upnutí	2.78	slabé	výrazné
Zad. výška vem.	2.60	nízké	vysoká
Zad. šířka vem.	2.39	úzká	široká
Závěsný vaz	0.91	nezřetelný	výrazný
Hloubka vem.	1.96	hluboké	mělké
Rozm. struků	1.11	daleko	u sebe
Rozm. z. struků	0.98	daleko	u sebe
Délka struků	-0.26	krátké	dlouhé

Produkční život	5.9	FM\$	691
DPR	2.40	CM\$	802



ROBOTREADY



A2A2



SEXED

PROGENESIS PROSPEROUS NXB-544

(Tuffenuff (Day) x Mogul)

DN: 20.2.2017

MAGNUS x SUPERSHOT x ENFORCER



WET TUFFENUFF MAGNUS
PROGENESIS SUPERSHOT PASSION

- » vysoká produkce mléka při plusových složkách
- » vynikající utváření exteriéru

COGENT SUPERSHOT

PROGENESIS ENFORCER PAT	02-03	305	13 999	3.8%	536	3.5%	492 kg
Celoživotně:			21 334	4%	862	3.8%	802 kg



MM: Progenesis Enforcer Pat
02-03 305 13 999 3.8% 536 3.5% 492 kg



GENOMAX



ROBOTREADY



HEALTH

Produkcce	PH 12/2018 USA		TPI
	kg	%	
Mléko	+853		2738
Tuk	+35	+0.03	NM\$
Bílkovina	+31	+0.04	846
R %	78 %		
PTAT 2.07	Vemeno 2.19	Konč. 0.53	Porody 8
			SCS 2.43

Exteriér	Stád: 0	Dcer: 0	R %: 75
Znak	3	2	1
Rámec	1.86	malý	velký
Konstituce	1.28	slabá	silný
Hloubka těla	1.33	mělká	hluboká
Mléčný typ	1.55	slabý	výrazný
Sklon zádě	0.82	zdvížená	sražená
Šířka zádě	1.25	úzká	široká
Z. konč. z boku	0.27	strmý	šavlovitý
Z. konč. ze zadu	0.55	úzký	široký
Úhel paznehtu	1.00	ploché	strmý
Skóre končetin	0.90	nízké	vysoké
Přední upnutí	3.05	slabé	výrazné
Zad. výška vem.	3.14	nízké	vysoká
Zad. šířka vem.	2.89	úzká	široká
Závěsný vaz	0.53	nezřetelný	výrazný
Hloubka vem.	2.16	hluboké	mělké
Rozm. struků	1.06	daleko	u sebe
Rozm. z. struků	0.31	daleko	u sebe
Délka struků	-0.15	krátké	dlouhé

Produkční život	5.8	FM\$	784
DPR	0.90	CM\$	878

LESPERRON **SANTORIUS RC** NEO-802 (Montross x Supersire) JEDI x KINGBOY x NUMERO UNO



S-S-I MONTROSS JEDI

LESPERRON KINGBOY SANTANA	02-02	305	13 076	5.1%	671	3.4%	449 kg
Celoživotně:			16 920	5.0%	855	3.5%	595 kg

MORNINGVIEW MCC KINGBOY

JOSEY-LLC UNO SANGARIA	02-02	305	11 881	5.2%	624	3.3%	394 kg
Celoživotně:			26 185	5.0%	1 319	3.4%	888 kg

- » vysoká produkce mléka
- » RC býk
- » delší struky



GENOMAX



RED & WHITE

Produkce		PH 12/2018 USA		TPI
		kg	%	
	Mléko	+862		2708
	Tuk	+27	-0.03	NM\$
R %	79 %	Bílkovina	+31	+0.04
PTAT 1.98	Vemeno 1.78	Konč. 0.49	Porody 8.5	SCS 2.7
Exteriér		Stád: 0	Dcer: 0	R %: 78
Znak		3 2 1 1 2 3		
Rámec	1.70 malý			velký
Konstituce	1.62 slabá			silný
Hloubka těla	1.08 mělká			hluboká
Mléčný typ	1.25 slabý			výrazný
Sklon zádě	-0.29 zdvižená			sražená
Šířka zádě	1.36 úzká			široká
Z. konč. z boku	-1.86 strmý			šavlovitý
Z. konč. ze zadu	0.56 úzký			široký
Úhel paznehtu	1.66 plochý			strmý
Skóre končetin	0.72 nízké			vysoké
Přední upnutí	1.83 slabé			výrazné
Zad. výška vem.	3.33 nízké			vysoká
Zad. šířka vem.	3.06 úzká			široká
Závěsný vaz	1.64 nezřetelný			výrazný
Hloubka vem.	1.01 hluboké			mělké
Rozm. struků	0.23 daleko			u sebe
Rozm. z. struků	0.55 daleko			u sebe
Délka struků	1.89 krátké			dlouhé
Produkční život	6.0	FM\$	719	
DPR	4.30	CM\$	797	

ALL.NURE **SOCIETY** NXB-510

(Robust x Planet)

SUPERSIRE x BAXTER x GOLDWYN



SEAGULL-BAY SUPERSIRE

ALL.NURE BAXTER SERENELLA	02-00	305	14 922	3.2%	483	2.8%	422 kg
Celoživotně:			27 105	3.3%	883	2.8%	769 kg

EMERALD-ACR-SA T-BAXTER

LA FELCE SERETTA	01-11	305	13 843	3.5%	484	3.4%	464 kg
Celoživotně:			32 133	3.6%	1 172	3.3%	1 056 kg

- » vynikající vlastní plodnost býka, prověřeno na chovech v Maďarsku
- » vybalancovaný exteriér a produkce
- » delší struky



Jo-Line Society Francic



REPROMAX



HEALTH



CALVING EASE

Produkce		PH 12/2018 USA		TPI
		kg	%	
Stád	84	Mléko	+282	2398
Dcer	216	Tuk	+19	+0.07
R %	95 %	Bílkovina	+8	+0.00
PTAT 1.52	Vemeno 1.45	Konč. 1.27	Porody 7	SCS 2.47
Stád: 65	Dcer: 158	R %: 95		
Znak		3 2 1 1 2 3		
Rámec	2.07 malý			velký
Konstituce	1.12 slabá			silný
Hloubka těla	0.67 mělká			hluboká
Mléčný typ	0.35 slabý			výrazný
Sklon zádě	1.19 zdvižená			sražená
Šířka zádě	1.06 úzká			široká
Z. konč. z boku	-0.74 strmý			šavlovitý
Z. konč. ze zadu	0.95 úzký			široký
Úhel paznehtu	1.55 plochý			strmý
Skóre končetin	1.74 nízké			vysoké
Přední upnutí	2.03 slabé			výrazné
Zad. výška vem.	1.87 nízké			vysoká
Zad. šířka vem.	1.72 úzká			široká
Závěsný vaz	2.18 nezřetelný			výrazný
Hloubka vem.	2.43 hluboké			mělké
Rozm. struků	-0.26 daleko			u sebe
Rozm. z. struků	0.65 daleko			u sebe
Délka struků	1.32 krátké			dlouhé
Produkční život	7.0	FM\$	579	
DPR	2.70	CM\$	608	

SNOWBIZ STONEWALL RED RED-672 (Snowman x Planet) SYMPATICO x SNOWMAN x BOLTON



- » výborná vlastní plodnost býka
- » lehké porody
- » delší struky

Produkce		PH 12/2018 USA		TPI
Stád	150	kg	%	2346
Dcer	276	Mléko	+466	NM\$ 553
		Tuk	+19	
R %	93 %	Bílkovina	+12	-0.02
PTAT 0.96	Vemeno 1.27	Konč. 1.99	Porody 5.9	SCS 2.84

Exteriér Stád: 110 Dcer: 143 R %: 86

Znak	3	2	1	1	2	3
Rámec	0.19	malý				
Konstituce	-0.56	slabá				
Hloubka těla	-0.71	mělká				
Mléčný typ	0.76	slabý				
Sklon zádě	1.78	zdvížená				
Šířka zádě	-0.49	úzká				
Z. konč. z boku	-2.11	strmý				
Z. konč. ze zadu	1.80	úzký				
Úhel paznehtu	1.61	ploché				
Skóre končetin	1.89	nízké				
Přední upnutí	1.03	slabé				výrazné
Zad. výška vem.	2.59	nízké				vyšoká
Zad. šířka vem.	2.38	úzká				široká
Závěsný vaz	0.22	nezřetelný				výrazný
Hloubka vem.	0.06	hluboké				mělké
Rozm. struků	0.06	daleko				u sebe
Rozm. z. struků	-0.40	daleko				u sebe
Délka struků	1.21	krátké				dlouhé

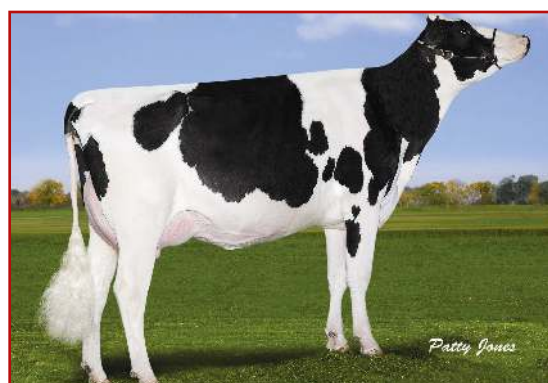


DYMENTHOLM S SYMPATICO

GEN-I-BEQ SNOWMAN SPRING	02-01	305	10 974	3.3%	363	3.1%	344 kg
	Celoživotně:		191 55	3.5%	665	3.3%	627 kg

FLEVO GENETICS SNOWMAN

GEN-I-BEQ BOLTON SECRETLY	02-01	305	11 954	4.4%	521	3.4%	400 kg
	Celoživotně:		24 979	4.3%	1 085	3.4%	836 kg



Gen-I-Beq Snowman Spring
02-01 305 10974 3.3% 363 3.1% 344 kg



HEALTH



RED & WHITE



CALVING EASE

WESTCOAST STYX RED RED-718 (Sympatico x M-O-M) ENTITLE *RC x SYMPATICO *RC x SNOWMAN



- » výborně utvářené vemeno
- » velice lehké porody

Produkce		PH 12/2018 USA		TPI
Stád	150	kg	%	2411
Dcer	276	Mléko	+676	NM\$ 593
		Tuk	+10	
R %	79 %	Bílkovina	+16	-0.03
PTAT 1.46	Vemeno 2.2	Konč. 2.64	Porody 3.8	SCS 2.69

Exteriér Stád: 0 Dcer: 0 R %: 77

Znak	3	2	1	1	2	3
Rámec	0.24	malý				velký
Konstituce	-0.28	slabá				silný
Hloubka těla	-0.72	mělká				hluboká
Mléčný typ	-0.21	slabý				výrazný
Sklon zádě	1.07	zdvížená				sražená
Šířka zádě	-0.45	úzká				široká
Z. konč. z boku	-1.72	strmý				šavlovitý
Z. konč. ze zadu	2.58	úzký				široký
Úhel paznehtu	1.98	ploché				strmý
Skóre končetin	2.47	nízké				vyšoké
Přední upnutí	2.49	slabé				výrazné
Zad. výška vem.	2.58	nízké				vyšoká
Zad. šířka vem.	2.37	úzká				široká
Závěsný vaz	0.31	nezřetelný				výrazný
Hloubka vem.	2.21	hluboké				mělké
Rozm. struků	1.23	daleko				u sebe
Rozm. z. struků	0.69	daleko				u sebe
Délka struků	-0.50	krátké				dlouhé

Produkční život	5.5	FM\$	614
DPR	3.10	CM\$	586

STANTONS ENTITLE

SNOWBIZ SYMPATICO SHAE RED

DYMENTHOLM S SYMPATICO

GEN-I-BEQ SNOWMAN SUMMER	02-01	305	11 725	3.5%	405	3.1%	359 kg
	Celoživotně:		20 975	3.6%	753	3.2%	678 kg



MM: Gen-I-Beq Snowman Summer



GENOMAX



HEALTH



CALVING EASE



RED & WHITE



ROBOTREADY

MR AMERICA SURFER NEO-828

(M-O-M x Planet)

SHAN x ROBUST x PLANET



- » ideálně vybalancovaná produkce a utváření exteriéru
- » vhodný na jalovice
- » krávy středního rámce

LADYS-MANOR MAN-O-SHAN

SEAGULL-BAY MISS AMERICA 02-03 305 12 107 4.3% 523 3.4% 415 kg
Celoživotně: 19 536 4.4% 865 3.8% 735 kg

ROYLANE SOCRA ROBUST

AMMON-PEACHEY SHAUNA 02-01 305 13 390 4.1% 543 3.2% 429 kg
Celoživotně: 35 539 3.9% 1 372 3.2% 1 131 kg



MM: Ammon-Peachey Shauna

02-01 305 13 390 4.1% 543 3.2% 429 kg



Produkce		PH 12/2018 USA		TPI
Stád	175	kg	%	2565
Dcer	382	Mléko +736		
		Tuk +41	+0.11	NM\$ 763
R %	95 %	Bílkovina +29	+0.05	763
PTAT 1.48	Vemeno 1.42	Konč. -0.06	Porody 7.2	SCS 2.82

Exteriér		Stád: 128	Dcer: 163	R %: 87			
Znak		3	2	1	1	2	3
Rámec	1.51 malý						velký
Konstituce	1.37 slabá						silný
Hloubka těla	0.80 mělká						hluboká
Mléčný typ	1.22 slabý						výrazný
Sklon zádě	-1.17 zdvižená						sražená
Šířka zádě	1.59 úzká						široká
Z. konč. z boku	0.20 strmý						šavlovitý
Z. konč. ze zadu	0.30 úzký						široký
Úhel paznehtu	0.15 ploché						strmý
Skóre končetin	0.22 nízké						vyšoké
Přední upnutí	1.68 slabé						výrazné
Zad. výška vem.	2.22 nízké						vyšoká
Zad. šířka vem.	2.04 úzká						široká
Závěsný vaz	0.68 nezřetelný						výrazný
Hloubka vem.	1.57 hluboké						mělké
Rozm. struků	0.79 daleko						u sebe
Rozm. z. struků	-0.12 daleko						u sebe
Délka struků	0.17 krátké						dlouhé

Produkční život	4.0	FM\$	703
DPR	-0.20	CM\$	792

LADYS-MANOR SYLVESTER NXB-540 OCTOBERFEST x JABIR x SUPER

(Oak x Dorcy)



- » vybalancovaná produkce a utváření exteriéru
- » delší struky
- » lehké porody
- » vhodný na jalovice

LADYS-MANOR OCTOBERFEST

LADYS-MANOR JAB SUNDAY

COYNE-FARMS JABIR

LADYS-MANOR DORA SUMMER 04-01 305 14 624 4.4% 650 3.3% 483 kg
Celoživotně: 46 145 4.3% 1 976 3.3% 1 503 kg



M: Ladys-Manor Jab Sunday



IMMUNITY+



ROBOTREADY



HEALTH

Produkce		PH 12/2018 USA		TPI
Stád	175	kg	%	2531
Dcer	382	Mléko +600		
		Tuk +24	+0.02	NM\$ 645
R %	80 %	Bílkovina +19	+0.01	645
PTAT 2.06	Vemeno 1.29	Konč. 1.55	Porody 6.6	SCS 2.53

Exteriér		Stád: 0	Dcer: 0	R %: 79			
Znak		3	2	1	1	2	3
Rámec	2.20 malý						velký
Konstituce	2.33 slabá						silný
Hloubka těla	1.72 mělká						hluboká
Mléčný typ	0.19 slabý						výrazný
Sklon zádě	-0.79 zdvižená						sražená
Šířka zádě	0.92 úzká						široká
Z. konč. z boku	-1.62 strmý						šavlovitý
Z. konč. ze zadu	2.10 úzký						široký
Úhel paznehtu	2.10 ploché						strmý
Skóre končetin	1.73 nízké						vyšoké
Přední upnutí	2.53 slabé						výrazné
Zad. výška vem.	1.94 nízké						vyšoká
Zad. šířka vem.	1.78 úzká						široká
Závěsný vaz	0.60 nezřetelný						výrazný
Hloubka vem.	1.93 hluboké						mělké
Rozm. struků	0.69 daleko						u sebe
Rozm. z. struků	0.39 daleko						u sebe
Délka struků	1.56 krátké						dlouhé

Produkční život	5.7	FM\$	615
DPR	3.60	CM\$	662



GENOMAX



CALVING EASE

PROGENESIS **TOPNOTCH** NEO-773

(Montross x Supersire)

DN: 22.06.2016

JEDI x LOTTOMAX x SUPERSIRE



S-S-I MONTROSS JEDI
IHG LOTTOMAX TANIA

ROCKYMOUNTAIN LOTTOMAX
MS WELCOME SUPERSR TANIA

- » světová genomická špička
- » vynikající NM
- » lehké porody
- » delší struky



Produkcce		PH 12/2018 USA		TPI
		kg	%	
	Mléko	+800		2803
	Tuk	+28	-0.01	NM\$
	Bílkovina	+30	+0.05	862
R %	79 %			
PTAT 2.19	Vemeno 2.58	Konč. 1.12	Porody 6.3	SCS 2.66
Exteriér		Stád: 0	Dcer: 0	R %: 78
Znak		3 2 1 1 2 3		
Rámec	0.99 malý			velký
Konstituce	1.02 slabá			silný
Hloubka těla	0.56 mělká			hluboká
Mléčný typ	0.76 slabý			výrazný
Sklon zádě	-0.34 zdvižená			sražená
Šířka zádě	0.71 úzká			široká
Z. konč. z boku	-2.05 strmý			šavlovitý
Z. konč. ze zadu	0.70 úzký			široký
Úhel paznehtu	1.82 plochý			strmý
Skóre končetin	1.28 nízké			vysoké
Přední upnutí	2.38 slabé			výrazné
Zad. výška vem.	3.78 nízké			vysoká
Zad. šířka vem.	3.48 úzká			široká
Závěsný vaz	2.15 nezřetelný			výrazný
Hloubka vem.	1.79 hluboké			mělké
Rozm. struků	0.62 daleko			u sebe
Rozm. z. struků	1.26 daleko			u sebe
Délka struků	1.08 krátké			dlouhé
Produkční život	7.9	FM\$	802	
DPR	3.90	CM\$	892	

SIEMERS **U-BEST** NXB-428

(Supersire x Beacon)

DN: 29.03.2015

JOSUPER x NUMERO UNO x SHOTTLE

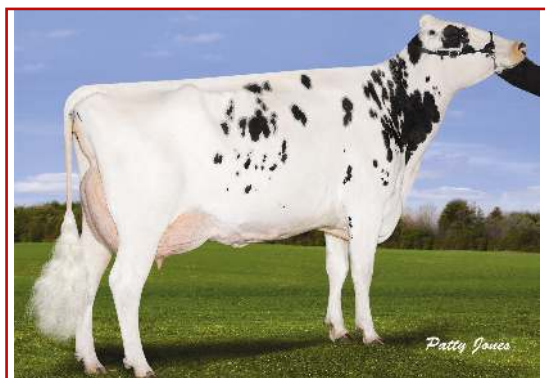


UECKER SUPERSIRE JOSUPER
SIEMERS UNO BOMBI

AMIGHETTI NUMERO UNO
GEN-I-BEQ SHOTTLE BOMBI

- » ideální utváření vemene
- » výrazně plusové složky
- » velmi dobré mimoprodukční znaky
- » delší struky

02-01	305	13 680	5%	690	3.7%	501 kg
Celoživotně:		13 680	5%	690	3.7%	501 kg
02-01	305	12 378	4.9%	607	3.4%	417 kg
Celoživotně:		25 590	5.1%	1 300	3.3%	852 kg



M: Siemers Uno Bombi



Produkcce		PH 12/2018 USA		TPI
		kg	%	
	Mléko	+479		2733
	Tuk	+41	+0.19	NM\$
	Bílkovina	+21	+0.06	838
R %	81 %			
PTAT 2.07	Vemeno 1.28	Konč. 1.25	Porody 7.4	SCS 2.57
Exteriér		Stád: 0	Dcer: 0	R %: 80
Znak		3 2 1 1 2 3		
Rámec	1.45 malý			velký
Konstituce	1.42 slabá			silný
Hloubka těla	0.93 mělká			hluboká
Mléčný typ	0.58 slabý			výrazný
Sklon zádě	-1.44 zdvižená			sražená
Šířka zádě	1.46 úzká			široká
Z. konč. z boku	-0.44 strmý			šavlovitý
Z. konč. ze zadu	0.69 úzký			široký
Úhel paznehtu	1.75 plochý			strmý
Skóre končetin	1.59 nízké			vysoké
Přední upnutí	1.41 slabé			výrazné
Zad. výška vem.	2.63 nízké			vysoká
Zad. šířka vem.	2.42 úzká			široká
Závěsný vaz	0.73 nezřetelný			výrazný
Hloubka vem.	0.86 hluboké			mělké
Rozm. struků	-0.59 daleko			u sebe
Rozm. z. struků	-0.36 daleko			u sebe
Délka struků	1.12 krátké			dlouhé
Produkční život	6.2	FM\$	767	
DPR	3.50	CM\$	873	



CROTEAU LESPERRON **UNIX** NEO-709

NUMERO UNO x DOMAIN x GOLDWYN



AMIGHETTI NUMERO UNO

REGAN-ALH DOMAIN DAYA

- » excelentní utváření exteriéru (zadní výška vemene 4,38)
- » velmi dobrá produkce mléka
- » velmi lehké porody

04-01 305 18549 3.7% 688 3.4% 628 kg
Celoživotně: 56176 3.9% 2197 3.6% 2010 kg

RONELEE TOYSTORY DOMAIN

REGAN-ALH G DESTINI



Glenslay Unix Frozen



IMMUNITY+



SHOWTIME



CALVING EASE

Produkce		PH 12/2018 USA		TPI
Stád	943	kg	%	2360
Dcer	1982	Mléko	+378	NMS\$ 467
		Tuk	+20	
R %	98 %	Bílkovina	+11	+0.00
PTAT 3.26	Vemeno 3.39	Konč. 1.11	Porody 6.3	SCS 2.86

Exteriér		Stád: 558	Dcer: 981	R %: 96
Znak		3 2 1 1 2 3		
Rámec	2.58 malý			velký
Konstituce	0.98 slabá			silný
Hloubka těla	1.71 mělká			hluboká
Mléčný typ	2.56 slabý			výrazný
Sklon zádě	0.89 zdvižená			sražená
Šířka zádě	2.12 úzká			široká
Z. konč. z boku	0.74 strmý			šavlovitý
Z. konč. ze zadu	0.73 úzký			široký
Úhel paznehtu	0.92 plochý			strmý
Skóre končetin	1.83 nízké			vyšoké
Přední upnutí	3.76 slabé			výrazné
Zad. výška vem.	4.90 nízké			vyšoká
Zad. šířka vem.	4.51 úzká			široká
Závěsný vaz	3.25 nezřetelný			výrazný
Hloubka vem.	2.64 hluboké			mělké
Rozm. struků	3.09 daleko			u sebe
Rozm. z. struků	3.11 daleko			u sebe
Délka struků	-1.16 krátké			dlouhé

Produkční život	1.9	FM\$	462
DPR	0.90	CM\$	470

AHLEM GENOMINATOR JTP-078

MARVEL x LEGAL x ACTION



ALL LYNNS VALENTINO MARVEL

AHLEM LEGAL VETTE 37469

- » výborné utváření exteriéru
- » výborná vlastní plodnost

TOLLENAARS IMPULS LEGAL 233

AHLEM ACTION VETTE 33188

Produkce		PH 12/2018 USA		PTI
Stád	175	lbs	%	107
Dcer	1169	Mléko	+189	NMS\$ 347
		Tuk	+35	
R %	99 %	Bílkovina	+15	+0.04
PTAT 1.9				SCS 2.8

Exteriér		Stád: 87	Dcer: 525	R%: 98%
Znak		3 2 1 1 2 3		
Rámec	1.60 malý			velký
Konstituce	0.50 slabá			silný
Mléčný typ	-0.40 slabý			výrazný
Sklon zádě	0.80 zdvižená			sražená
Šířka zádě	0.00 úzká			široká
Z. konč. z boku	0.70 strmý			šavlovitý
Úhel paznehtu	2.10 plochý			strmý
Přední upnutí	1.20 slabé			výrazné
Zad. výška vem.	1.00 nízké			vyšoká
Zad. šířka vem.	0.90 úzká			široká
Závěsný vaz	2.30 nezřetelný			výrazný
Hloubka vem.	-0.10 hluboké			mělké
Rozm. struků	1.00 daleko			u sebe
Délka struků	-0.20 krátké			dlouhé

Produkční život	4.4	FM\$	307
DPR	-1.1	CM\$	366



Ahlem Legal Vette 37469



HEALTH



SHOWTIME



A2A2

MIR ABSOLUTE**TMB-069****ANIBAL x HURAY**

Produkce		PH 12/2018 USA		GPTI
Stád		lbs	%	150
Dcer	Mléko	+485		NM\$ 374
	Tuk	+31	+0.05	
R %	63 %	Bílkovina	+31	+0.06
PTAT 0		Porody 5.2		SCS 2.79

Exteriér		Stád:	Dcer:	R%: 61%
Znak		3	2	1
Rámec	0.40 malý			velký
Konstituce	0.20 slabá			silný
Mléčný typ	-0.20 slabý			výrazný
Sklon zádě	1.60 zdvižená			sražená
Šířka zádě	-0.20 úzká			široká
Z. konč. z boku	0.20 strmý			šavlovitý
Z. konč. ze zadu	-0.20 úzký			široký
Úhel paznehtu	0.40 plochý			strmý
Přední upnutí	-0.60 slabé			výrazné
Zad. výška vem.	0.30 nízké			vysoká
Zad. šířka vem.	-0.30 úzká			široká
Závěsný vaz	0.70 nezřetelný			výrazný
Hloubka vem.	-0.40 hluboké			mělké
Rozm. struků	1.10 daleko			u sebe
Délka struků	0.10 krátké			dlouhé
Produkční život	3.0	FMS	310	
PG Rate	2.5	CMS	405	



GENOMAX



A2A2

VALSEUR DUBOCHELET

TOP USA 12/2018 dle TPI (PH jsou přepočteny na kg!)

Poř.	Jméno	Číslo býka	Otec x Otec matky	Kg B	Kg T	Kg M	FE	% R	SCS	PL	FI	Typ	Vern.	Kon.	BCS	TPI
1	EDG RUBICON	151HO00681	MOGUL x ROBUST	25	55	596	234	99	2.8	5.3	1.2	2.13	1.70	2.45	0.47	2824G
2	MR MCCUT DANTE 1407	203HO01513	MCCUTCHEN x ROBUST	39	44	1158	240	98	2.9	4.1	1.5	2.19	1.62	0.76	0.14	2800G
3	UECKER SUPERSIRE JOSUPER	29HO17553	SUPERSIRE x BEACON	41	48	1474	237	99	2.8	6.5	0.5	1.57	1.12	0.01	1.18	2790G
4	MR MOGUL DELTA 1427	203HO01468	MOGUL x ROBUST	25	40	746	202	99	2.9	6.9	2.9	2.21	2.72	1.68	-1.19	2779G
5	S-S-I MONTROSS DUKE	250HO13267	MONTROSS x SUPERSIRE	39	52	1163	250	93	2.8	3.1	0.0	2.01	1.85	0.28	1.26	2747G
6	WOODCREST MOGUL YODER	7HO12266	MOGUL x PLANET	23	47	523	219	99	3.1	3.9	3.1	1.70	1.96	1.44	-0.63	2720G
7	WEIGELINE JACEY TABASCO	1HO11376	JACEY x BOOKEM	37	28	1027	188	99	2.7	5.5	4.4	1.44	1.04	0.80	0.44	2715G
8	DE-SU ALTALEAF	11HO11478	ALTAOAK x TRIGGER	31	41	1116	195	99	2.7	4.8	1.5	2.35	1.56	1.25	0.62	2705G
9	DE-SU MILLINGTON 12074	7HO12421	MILES x SHAMROCK	25	49	601	217	99	2.6	3.8	1.6	1.70	1.49	0.73	0.23	2686G
10	MYR-MATT MOGUL PLATINUM	1HO11096	MOGUL x SUPER	26	39	780	185	99	2.7	4.9	2.4	2.01	1.79	1.76	0.19	2681G
11	L-L-M-DAIRY POND PASSAT	7HO12659	PONDER x MOGUL	23	41	692	189	93	2.9	6.3	3.5	1.10	1.40	0.51	-0.30	2667G
12	MR MOGUL DENVER 1426	151HO00690	MOGUL x ROBUST	34	49	1080	240	99	3.1	2.9	-0.4	1.89	2.80	0.58	-0.23	2666G
13	S-S-I MONTROSS JEDI	7HO13250	MONTROSS x SUPERSIRE	38	20	1107	158	99	2.7	6.5	3.5	1.59	1.61	0.11	1.07	2660G
14	MR OAK DELCO 57279	151HO00744	ALTAOAK x ROBUST	33	38	1224	208	98	2.9	5.5	1.4	1.27	1.51	0.13	-0.80	2649G
15	MR DAY DEARING 1445	203HO01469	DAY x ROBUST	29	32	843	199	99	3.0	6.0	2.1	1.57	2.04	0.85	-1.62	2648G
16	COOKIECUTTER HARPER	29HO17747	BALISTO x EPIC	25	35	240	192	93	2.7	5.0	2.0	2.05	1.63	2.05	0.33	2644G
17	S-S-I SHAMROCK MYSTIC	7HO11395	SHAMROCK x SHOTTLE	22	30	587	157	98	2.7	7.8	6.6	0.63	0.39	-0.30	-0.03	2643G
18	MR PRE DIRECTOR 57512	151HO01602	PREDESTINE x ROBUST	19	26	255	144	96	2.9	7.2	4.3	1.74	2.07	1.20	-0.10	2641G
19	LARCREST COLLUDE	29HO17784	BALISTO x ROBUST	21	29	303	162	98	2.6	6.6	3.3	1.80	2.09	0.82	-0.10	2639G
20	BRYHILL ALTAHOTSHOT	11HO11523	PRIDE x CAMERON	20	40	682	167	98	2.9	5.8	4.1	1.06	1.71	0.70	0.42	2634G
21	MR COIN DRACO 15006	151HO00698	CASHCOIN x ROBUST	29	26	881	172	99	2.8	7.4	2.8	1.35	2.61	-1.05	-0.73	2633G
22	BOMAZ ALTASABRE	11HO11531	JACEY x ROBUST	25	15	457	117	97	2.4	7.9	5.3	1.91	1.16	1.36	1.03	2630G
23	RONELEE MIDNIGHT DETOUR	513HO03091	MIDNIGHT x MOGUL	22	30	594	160	95	2.8	6.3	2.3	1.70	2.93	1.26	-0.37	2630G
24	MR MOGUL DION 15008	203HO01470	MOGUL x ROBUST	25	34	413	200	99	2.7	5.6	2.8	1.13	1.85	0.38	-1.28	2626G
25	LARCREST COMMANDER	29HO16909	MOGUL x OBSERVER	28	41	671	205	99	2.9	2.5	0.1	2.84	2.37	1.96	0.30	2625G
26	LADYS-MANOR MTRS LOYALTY	7HO12690	MONTROSS x GRAFEETI	23	32	737	160	92	2.9	5.0	2.4	2.25	2.79	1.16	-0.27	2619G
27	MR JACEY DECOY 57578	203HO03005	JACEY x ROBUST	37	22	1120	185	89	2.7	5.7	2.7	1.07	1.08	0.84	-0.71	2618G
28	GLEN-D-HAVEN ALTAHOTROD	11HO11493	JEROD x ALTAIOTA	32	35	1000	174	98	3.0	2.6	2.3	2.44	1.52	1.23	1.52	2617G
29	S-S-I TETRIS VERTEX	7HO13253	TETRIS x MCCUTCHEN	21	38	932	164	93	2.8	5.6	1.9	2.24	1.87	0.99	-0.33	2614G
30	EILDON-TWEED SSR BELAIR	14HO07418	SUPERSIRE x BOOKEM	25	41	575	192	98	3.1	5.2	0.4	2.11	2.22	1.68	0.70	2612G
31	QUIET-BROOK-D JERALD	7HO12603	MONTROSS x JIVES	25	21	565	138	89	2.8	6.2	2.9	1.99	2.42	1.87	0.36	2604G
32	LARCREST COMMEND	29HO17785	BALISTO x ROBUST	18	37	-123	187	94	2.7	5.6	3.4	0.86	1.65	1.32	-0.09	2602G
33	COOKIECUTTER HANG-TIME	7HO12602	MONTROSS x SUPERSONIC	24	38	481	196	95	3.1	3.3	2.7	2.42	2.74	0.03	-0.55	2601G
34	S-S-I SUPERSIRE TETRIS	7HO11985	SUPERSIRE x DOMAIN	29	43	1021	207	99	2.7	5.8	1.9	0.75	0.71	-0.24	-0.20	2601G
35	BACON-HILL PETY MODESTY	7HO12600	PETY x SUPERSIRE	17	31	392	166	98	3.2	6.8	3.3	1.50	2.34	2.15	-1.70	2598G
36	MR MOGUL DRAMA 1435	151HO00695	MOGUL x ROBUST	29	32	974	189	98	3.0	5.3	1.1	1.52	2.32	1.42	-1.12	2595G
37	S-S-I SNOWMAN MAYFLOWER	7HO11621	SNOWMAN x SOCRATES	36	25	1176	176	99	2.8	5.8	2.4	0.93	0.82	0.97	0.25	2595G
38	CO-OP PRINCETON	1HO11881	SUPERSIRE x DOLCE	38	50	1274	254	99	2.8	3.7	-3.9	1.71	1.76	0.19	-0.07	2594G
39	DE-SU ROCKFORD 12250	7HO12545	RODGERS x SHAMROCK	19	38	532	164	94	2.6	8.0	4.1	0.33	0.72	0.62	0.30	2593G
40	S-S-I GREENWAY CREED	7HO13244	GREENWAY x DADDY	30	40	716	217	97	3.0	3.3	0.6	2.23	1.36	1.57	-0.47	2592G
41	S-S-I MONTROSS PREMIUM	7HO13262	MONTROSS x NUM UNO	24	35	651	164	93	2.8	4.0	2.2	2.37	2.23	1.34	0.84	2590G
42	S-S-I PARTYROCK PROFIT	7HO13195	PARTYROCK x MOGUL	26	19	586	147	99	2.7	7.9	2.5	1.33	2.20	0.99	-0.47	2589G
43	CO-OP BSF GATEKEEPER	1HO11327	SUPERSIRE x JEEVES	16	38	271	168	98	2.6	7.8	3.5	0.73	0.81	0.53	-0.37	2586G
44	MR OAK DIXON 57482	151HO01611	ALTAOAK x ROBUST	30	37	888	192	87	2.7	4.7	0.3	1.86	1.65	0.67	0.11	2586G
45	CLEAR-ECHO ABACUS 400	7HO12644	PONDER x MOGUL	25	30	757	156	91	2.8	5.1	2.9	1.22	1.76	1.25	0.66	2585G
46	MR BOMAZ ALTAMEGLO	11HO11499	SUPERSIRE x FREDDIE	28	32	892	178	99	3.1	6.3	4.6	0.49	0.82	1.12	-0.46	2585G
47	CO-OP TROY LEDOUX	1HO12658	TROY x SUPER	26	15	477	136	96	2.9	7.0	4.8	1.55	1.80	1.08	-0.18	2583G
48	QUIET-BROOK-D BENNING	7HO12638	MONTROSS x BOOKEM	23	25	652	148	91	2.7	6.1	2.1	1.75	2.65	1.28	-0.68	2583G
49	HIGHERRANSOM AZOR	7HO12605	MONTROSS x NUM UNO	22	24	659	143	89	2.8	4.9	3.4	1.84	2.84	0.73	-0.71	2581G
50	VIEW-HOME MONTGOMERY	7HO12484	CASHCOIN x ROBUST	24	27	794	161	94	2.8	6.4	2.7	1.75	1.94	-0.20	-1.08	2578G
51	WESTENRADE ALTASPRING	11HO11437	MOGUL x GERARD	23	35	518	168	99	3.1	3.3	1.3	2.40	3.18	1.41	0.42	2578G

TOP USA 12/2018 dle TPI (PH jsou přepočteny na kg!)

Poř.	Jméno	Číslo býka	Otec x Otec matky	Kg B	Kg T	Kg M	FE	% R	SCS	PL	FI	Typ	Vern.	Kon.	BCS	TPI
52	FARNEAR ALTAFOUNDER	11HO11566	TANGO x MOGUL	26	37	690	196	92	3.0	2.3	1.8	2.25	2.18	1.25	-0.80	2577G
53	J-MOR SS HOMER	14HO07489	SUPERSIRE x M-O-MAN	34	44	1124	212	96	2.9	4.3	0.2	0.91	0.53	0.56	0.69	2576G
54	S-S-I ERASER P EXPRESSO	7HO13313	ERASER P x SUPERSIRE	33	29	790	171	93	2.9	4.7	2.5	1.86	1.28	0.33	1.39	2576G
55	DE-SU LTM PONDER 11345	7HO12021	LITHIUM x RUSSELL	19	23	739	111	99	2.7	8.6	6.7	-0.16	0.63	0.04	0.36	2574G
56	PEN-COL MARTY	7HO12449	SUPERSIRE x BOOKEM	34	44	1012	198	98	2.8	3.5	0.2	1.74	0.98	-0.45	2.24	2574G
57	SANDY-VALLEY DIFFERENCE	7HO12614	MONTROSS x GABOR	26	30	929	165	92	2.9	4.2	0.6	2.41	2.90	1.43	-0.35	2574G
58	SEAGULL-BAY SILVER	29HO17573	MOGUL x SNOWMAN	22	42	526	182	99	3.0	3.3	-0.5	2.48	2.85	1.80	0.87	2574G
59	S-S-I STERLING TRENTON	7HO13094	STERLING x ROBUST	20	36	149	184	99	2.8	6.8	1.8	1.45	1.48	1.03	-0.08	2572G
60	KOEPON ALTACORNELL	11HO11440	SUPERSIRE x M-O-MAN	24	34	808	159	98	2.9	6.1	1.3	1.57	2.14	0.78	0.32	2571G
61	BACON-HILL MONTROSS	7HO12165	MOGUL x BOLTON	36	33	1241	198	99	3.1	3.0	0.7	1.81	2.20	1.18	-0.14	2570G
62	S-S-I MONTROSS LONESTAR	7HO13284	MONTROSS x SUPERSIRE	34	35	871	203	94	3.1	3.4	3.1	0.95	1.23	-0.05	0.44	2570G
63	SANDY-VALLEY GRAM	200HO09137	MOGUL x ALTAIOTA	15	40	434	163	98	3.1	3.5	3.2	2.28	2.12	2.17	-0.44	2568G
64	MR AMERICA SURFER	200HO10188	SHAN x ROBUST	29	42	736	199	95	2.8	4.0	0.5	1.48	1.42	-0.06	1.09	2565G
65	RI-VAL-RE RAGER-RED	7HO12344	RELIEF P x OBSERVER	21	29	560	135	99	2.8	6.0	2.5	2.37	1.55	2.06	1.10	2564G
66	DF OAK FARRIS 135	7HO12550	ALTAOAK x O-STYLE	27	33	905	175	93	2.7	4.7	0.8	1.47	1.58	1.36	-0.42	2563G
67	COOKIECUTTER HERWIN	14HO12604	MONTROSS x SUPERSONIC	22	35	487	173	92	2.9	3.1	2.5	2.06	2.26	0.46	0.15	2561G
68	FUSTEAD TANGO LYLAS	7HO12597	TANGO x MOGUL	19	38	659	164	91	2.8	4.3	2.7	1.75	1.81	1.40	-0.12	2560G
69	LADYS-MANOR OCTOBERFEST	200HO06676	ALTAOAK x DORCY	24	38	844	151	99	2.6	5.8	1.3	1.46	1.04	0.85	1.79	2559G
70	VIEW-HOME LITTLEROCK	200HO10195	CASHCOIN x ROBUST	25	29	528	184	98	2.7	6.0	3.8	0.74	1.26	-0.53	-1.53	2558G
71	COGENT SUPERSHOT	224HO02881	SUPERSIRE x SUPER	32	23	1019	142	99	2.6	6.4	2.5	1.12	0.86	0.42	1.32	2557G
72	S-S-I MOGUL REFLECTOR	7HO12105	MOGUL x SUPER	33	19	794	144	99	2.8	5.8	1.6	2.09	1.75	1.24	1.34	2556G
73	WOODCREST SSI MNT BOWEN	7HO13276	MONTROSS x SHAMROCK	22	25	633	138	95	2.8	4.9	2.5	2.01	2.31	1.91	0.08	2555G
74	NO-FLA ALTAHIFASHN	11HO11601	MAYFLOWER x MASSEY	21	22	644	132	91	2.6	7.0	2.6	1.18	2.00	1.85	-0.57	2554G
75	CO-OP ROBUST CABRIOLET	1HO10396	ROBUST x PLANET	23	44	438	230	99	2.9	5.8	1.5	0.05	0.59	0.48	-1.88	2553G
76	EDG ALTAJANGO	11HO11537	TANGO x SHAMROCK	16	32	257	139	96	2.8	4.3	3.0	2.03	2.08	2.17	0.94	2553G
77	S-S-I MONTROSS JETT	7HO13251	MONTROSS x SUPERSIRE	27	31	797	169	97	2.8	4.9	2.5	1.28	1.90	0.07	0.09	2548G
78	ZIMMERVIEW TOMEK 562	7HO12657	TATUM x MOGUL	26	31	775	163	92	2.8	4.5	1.7	2.17	1.60	0.76	0.55	2548G
79	COYNE-FAR. SYMPATI PAT-RED	7HO12436	SYMPATICO x COLT-RED	24	30	568	164	98	2.7	4.8	1.4	1.54	2.17	1.48	0.00	2547G
80	S-S-I BOOKEM MORGAN	7HO11383	BOOKEM x SHOTTLE	25	30	738	158	99	2.7	5.7	2.3	1.40	1.33	0.86	0.30	2547G
81	THURLER AUTOBULLS	29HO17822	BALISTO x SUDAN	26	38	348	201	91	2.7	5.2	1.1	1.04	0.75	1.14	0.29	2547G
82	DEBOER AMARILLO CRI	1HO11725	SUPERSIRE x DIGGER	26	25	843	133	97	2.8	4.7	2.3	1.74	1.54	1.43	1.20	2545G
83	VIEW-HOME MANDATE	200HO10196	DAY x ROBUST	25	40	786	202	98	2.7	3.8	1.5	1.65	1.06	-0.85	-0.92	2545G
84	COMPASS-TRT ALTACONSUL	11HO11508	ALTAEMBASSY x ROBUST	21	34	749	144	94	2.5	6.6	2.9	1.07	0.70	-0.12	1.07	2544G
85	MR AMERICA EXPLORER	29HO17636	EFFECT P-RED x ROBUST	16	30	430	137	96	2.7	6.4	4.0	0.96	1.51	0.94	0.11	2544G
86	ZAHBULLS GREENWAY GUMP	7HO12623	GREENWAY x SUPERSONIC	21	30	601	157	92	2.8	4.2	4.7	1.62	1.51	0.15	-0.53	2544G
87	CO-OP RENEGADE	1HO11863	MCCUTCHEN x ATWOOD	19	37	531	155	99	3.1	2.4	1.8	2.76	2.06	2.98	0.82	2543G
88	S-S-I EPIC MIDNIGHT	7HO11946	EPIC x SOCRATES	22	25	509	144	99	2.7	6.9	4.1	0.60	1.57	0.43	-0.18	2543G
89	OCD JABIR HEISENBERG	7HO12569	JABIR x MOONBOY	15	25	237	96	96	2.8	4.0	4.3	2.57	2.01	1.76	2.51	2542G
90	RICHMOND-FD JC BARNABY	7HO12168	CAMERON x SUPER	15	28	388	120	95	2.6	6.3	2.5	1.95	2.10	1.83	0.52	2541G
91	SANDY-VALLEY SCENARIO	7HO12615	MONTROSS x NUM UNO	20	29	511	130	89	2.9	3.7	3.7	2.19	2.15	0.90	1.34	2540G
92	DE-SU 11236 BALISTO	29HO16714	BOOKEM x WATSON	31	35	424	209	99	2.7	4.5	-0.4	1.47	0.92	1.43	0.34	2538G
93	HAR-DALE-ACRES-JP ALTACR	11HO11434	MOGUL x TRIGGER	16	39	249	173	99	3.0	4.6	1.0	1.51	2.59	1.94	-0.33	2538G
94	DE-SU FERDINAND 12489	7HO12611	MONTROSS x MOGUL	34	24	1081	163	95	3.2	2.6	1.7	2.31	2.53	1.75	0.24	2537G
95	MR OCD EPIC DRAGONHEART	7HO12111	EPIC x PLANET	22	26	923	132	99	2.9	5.0	3.0	1.81	2.31	0.86	-0.14	2537G
96	S-S-I PARTYROCK SURE FIT	7HO13189	PARTYROCK x MAXUM	14	33	189	145	92	2.6	7.1	2.7	1.44	1.48	1.05	-0.03	2537G
97	DE-SU 11228 TOPSY	29HO16667	BOOKEM x WATSON	29	36	681	190	99	2.8	3.2	-0.2	1.70	1.41	0.84	0.77	2536G
98	MR AMERICA EMPIRE	29HO17711	ALTAEMBASSY x ROBUST	24	32	873	145	92	2.8	5.8	3.5	1.07	0.80	0.18	0.91	2535G
99	MR OCD ROBUST DONATELLO	7HO11525	ROBUST x PLANET	22	33	528	183	99	2.9	4.0	2.9	1.07	1.29	0.64	-1.45	2535G
100	RI-VAL-RE SSI SS NOLAN	7HO12237	SUPERSIRE x SUPER	21	37	498	160	99	2.7	5.0	2.8	1.38	0.65	0.52	1.20	2535G
101	RICHMOND-FD EL BOMBERO	200HO03950	NUMERO UNO x SUPER	18	30	682	120	99	2.5	5.8	1.8	2.02	2.01	0.52	1.19	2535G
102	LACTOMONT LAUNCH MOGUL	147HO02457	MOGUL x MAN-O-MAN	24	30	596	158	95	2.7	3.4	1.0	2.05	2.77	0.80	0.35	2534G

TOP USA 12/2018 dle TPI (PH jsou přepočteny na kg!)

Poř.	Jméno	Číslo býka	Otec x Otec matky	Kg B	Kg T	Kg M	FE	% R	SCS	PL	FI	Typ	Vern.	Kon.	BCS	TPI
103	S-S-I SUPERSIRE MODESTO	7HO13035	SUPERSIRE x BOOKEM	28	25	764	133	99	2.9	5.2	1.9	1.71	1.85	1.09	2.10	2532G
104	ROYLANE BOOKEM BOB 5170	7HO11752	BOOKEM x O MAN	26	32	366	181	99	3.0	2.9	3.3	1.33	1.45	0.24	0.48	2530G
105	DE-SU 12128 TAILOR	29HO17706	LA-BRON x SHAMROCK	18	20	310	120	96	2.6	6.5	4.5	1.55	1.85	0.35	0.16	2529G
106	MR MOVIESTAR MARDI GRAS	534HO00025	MOGUL x PLANET	16	29	290	132	99	2.8	3.5	3.5	1.80	2.84	0.90	0.55	2529G
107	CLEAR-ECHO PELLO 237	7HO12435	PREDESTINE x FREDDIE	4	33	-184	127	95	2.7	8.5	4.1	1.41	1.54	2.04	-0.80	2527G
108	OCD TOPROCK DELHI	7HO12509	ALTATOPROCK x DORCY	21	18	739	110	94	2.9	5.8	4.2	1.91	2.38	0.93	0.02	2526G
109	EDG BOB CYPRUS 15120	151HO00742	BOB x NUMERO UNO	18	33	212	140	93	2.7	2.8	3.7	1.86	1.74	0.27	1.81	2525G
110	CLEAR-ECHO SKEET 406	7HO12643	MONTROSS x SUPER	27	25	1123	131	91	2.9	5.1	1.8	1.81	2.38	1.56	0.69	2524G
111	VIEW-HOME MONTEREY	29HO16955	MCCUTCHEN x ROBUST	17	22	300	117	99	3.0	3.8	2.0	3.29	2.88	1.76	0.47	2524G
112	BOLDI ACCURATE	200HO10294	FLAME x SUPERSONIC	23	30	619	145	94	2.8	4.2	4.4	1.50	0.62	0.49	0.98	2522G
113	OCD TANGO SARGEON	7HO12568	TANGO x MOGUL	22	24	569	139	95	3.0	4.7	4.0	1.75	2.00	1.39	-0.16	2522G
114	OCD JABIR HURLEY	14HO12631	JABIR x MOONBOY	17	26	132	107	94	2.6	4.0	4.3	1.70	1.34	1.22	2.67	2521G
115	REGANCREST MATHEO	200HO09139	SALOON x SNOWMAN	25	37	824	156	93	2.8	1.6	-1.0	3.16	2.65	1.40	1.81	2521G
116	ZIMMERVIEW MOGUL BUTLER	7HO12195	MOGUL x PLANET	28	22	828	148	99	2.9	5.7	2.7	1.47	1.02	1.92	0.03	2521G
117	T-SPRUCE RAYMOND 332	7HO12711	REFLECTOR x BOYBOY	20	20	519	117	92	2.7	4.7	2.3	2.56	2.53	1.64	0.38	2520G
118	CO-OP DAY TUFFENUFF	1HO11426	DAY x PLANET	34	32	1205	193	99	2.7	3.7	-0.9	1.75	1.99	-0.17	-0.48	2519G
119	S-S-I GRIN TONKA	7HO13082	GRIN x ROBUST	20	42	474	203	94	2.8	5.6	1.7	0.60	0.94	0.82	-1.65	2519G
120	SEAGULL-BAY SUPERSIRE	7HO11351	ROBUST x PLANET	27	43	868	201	99	2.8	5.8	0.5	0.74	0.62	-0.18	0.16	2518G
121	LADYS-MANOR GREGARIOUS	7HO12157	MOGUL x BRONCO	20	36	439	163	99	3.2	2.3	2.9	2.06	2.76	1.74	0.35	2517G
122	DE-SU ROOKIE 11057	7HO11708	BOOKEM x BRONCO	20	36	474	173	96	2.7	5.3	1.2	1.64	1.46	0.87	-0.35	2516G
123	LAMBRECHT SHAW AICON	7HO12422	SHAW x BOOKEM	32	25	1128	145	98	3.0	3.5	0.3	2.61	1.91	1.97	1.33	2516G
124	MR AMERICA DAFT PUNK	147HO02471	DAY x ROBUST	22	16	685	110	95	2.7	6.2	3.7	1.79	1.92	0.33	0.13	2516G
125	ELIO23 MASTERFUL	200HO06628	MOGUL x SNOWMAN	29	34	712	178	98	2.8	2.1	-0.2	2.15	1.65	1.76	0.85	2514G
126	ENGLAND-AM. BURT 1069A	14HO07603	TANGO x SUPER	22	30	868	140	91	2.7	3.9	1.3	2.21	2.09	1.28	0.38	2513G
127	RH SUPERMAN	200HO07846	SUPERSIRE x M-O-MAN	30	44	862	207	99	2.9	4.5	0.8	1.00	0.21	-0.08	0.77	2513G
128	TRANQUILLITY AC PRIDE	147HO02442	ROBUST x BOLIVER	16	43	380	185	98	3.1	4.9	2.3	0.98	1.49	0.85	-0.72	2513G
129	BRYCEHOLME BRODIE	29HO17726	SUPERSIRE x M-O-MAN	31	27	1244	163	98	3.1	5.6	1.2	1.46	1.34	1.34	-0.30	2512G
130	COOKIECUTTER HITCH 12047	7HO12635	MONTROSS x M-O-MAN	30	30	863	178	91	2.9	2.5	1.0	1.79	2.47	0.65	-0.25	2511G
131	KINGS-RANSOM P DIRECT	7HO12642	PONDER x DORCY	9	25	385	93	91	2.6	8.2	3.6	1.29	2.17	1.28	0.11	2511G
132	BACON-HILL MAGUIRE	7HO12256	SUPERSIRE x BOLTON	25	50	638	214	98	2.8	2.8	-1.2	1.33	0.94	0.69	0.76	2510G
133	HNKES-WESSEL ALTASEMI	11HO11546	MACK x NUMERO UNO	10	20	94	91	92	2.7	6.0	4.9	1.94	1.85	1.71	0.35	2510G
134	VIEW-HOME DAY MISSOURI	147HO02462	DAY x ROBUST	27	23	932	155	97	2.7	4.7	1.4	1.48	1.77	0.75	-1.07	2510G
135	EDG SKATEBOARD	200HO06530	NUMERO UNO x RUSSELL	11	46	146	168	98	2.6	2.8	2.7	1.72	1.68	0.44	0.19	2508G
136	LONE-OAK-ACRES ALTARABO	11HO11379	MOGUL x OBSERVER	16	31	414	137	99	2.6	3.7	1.0	2.17	2.95	1.48	0.25	2508G
137	ST GENOMICPRO DOC	151HO00656	SHAMROCK x BOGART	21	36	655	173	98	2.8	4.7	2.5	1.17	0.62	0.53	-0.49	2508G
138	BRANDVALE STOIC DAMIEN	1HO11643	STOIC x MOGUL	19	22	576	132	95	2.6	6.0	1.9	1.63	2.61	1.34	-1.13	2507G
139	GRANSKOG-ACRES JOAB	14HO07573	ALTAOAK x SHAMROCK	19	30	610	129	95	2.6	6.1	2.9	0.97	0.93	1.41	0.75	2507G
140	APRILDAY EQUINOX 654	14HO07426	SUPERSIRE x SOTO	17	47	303	191	93	2.7	5.1	0.8	0.80	1.18	0.47	0.05	2505G
141	S-S-I HEADWAY ALLTIME	7HO13264	x SUPERSIRE	16	22	154	114	93	2.6	6.1	4.8	0.88	1.86	0.25	0.82	2505G
142	BUSH-BROS ALTASTRATIFY	11HO11462	SUPERSIRE x FREDDIE	35	30	978	191	99	3.0	5.3	1.3	0.53	0.82	0.12	0.41	2502G
143	REGANCREST MASCAL 10773	7HO12379	MASCALESE x DORCY	19	20	727	95	97	2.6	3.5	2.4	2.11	2.68	1.67	0.89	2502G
144	PINE-TREE ALTABARK	11HO11487	ALTAOAK x PLANET	39	43	1297	249	98	3.0	3.9	0.0	0.65	-0.43	0.26	-1.13	2501G
145	S-S-I TWIST MONARCH	7HO11386	TWIST x SHOTTLE	20	33	454	145	99	2.8	5.5	4.4	0.42	0.69	1.06	0.98	2501G
146	BOLDI V ARMOUR	200HO10259	JABIR x SUPERSONIC	17	28	384	115	95	2.6	3.6	3.9	1.84	1.14	0.75	1.80	2500G
147	DE-SU 12138 ARAXIS	29HO17707	BALISTO x NUMERO UNO	22	30	183	164	95	2.7	5.1	2.1	2.00	1.13	1.13	0.53	2499G
148	DE-SU 12147 ALLSTAR	29HO17709	BALISTO x NUMERO UNO	30	26	543	169	90	2.7	3.6	0.7	1.84	1.51	1.00	0.77	2499G
149	CO-OP UPD HUNTER SALVINO	1HO11022	HUNTER x MASSEY	30	44	637	233	99	3.0	-1.2	1.8	1.24	1.58	-0.38	-0.80	2498G
150	SNOWBIZ SYMION	223HO00017	SYMPATICO x SNOWMAN	13	23	330	112	87	2.9	4.1	3.5	1.82	2.62	2.84	-0.39	2498G
151	SPRUCE-HAVEN ALQUIST	29HO17882	SUPERSIRE x EPIC	19	32	547	138	91	2.8	4.8	1.7	1.77	2.05	1.12	0.84	2498G
152	SPRUCE-HAVEN STOIC	1HO11048	EPIC x TRIGGER	30	18	761	146	99	2.7	5.4	0.3	1.90	2.29	1.37	-0.07	2497G
153	VIEW-HOME UTAH	200HO10155	DOORMAN x ROBUST	19	17	522	102	98	2.7	5.0	3.4	2.40	1.96	0.90	0.49	2497G

TOP USA 12/2018 dle TPI (PH jsou přepočteny na kg!)

Poř.	Jméno	Číslo býka	Otec x Otec matky	Kg B	Kg T	Kg M	FE	% R	SCS	PL	FI	Typ	Vern.	Kon.	BCS	TPI
154	S-S-I SUPERSIRE BALLGAME	7HO11986	SUPERSIRE x ALTAROSS	32	43	992	220	96	2.8	5.0	0.7	0.79	-0.36	-0.95	-0.18	2496G
155	S-S-I ZEUS CHESNEY	7HO13122	ZEUS x BOOKEM	20	16	605	98	94	2.8	8.0	4.7	0.93	1.02	1.76	0.80	2496G
156	DE-SU GALAPAGOS	200HO10376	DEDUCTIVE x MOGUL	16	25	401	127	94	2.7	5.6	3.6	1.80	2.10	0.85	-0.27	2494G
157	MORNINGVIEW MCC KINGBOY	7HO12198	MCCUTCHEN x SUPER	19	22	605	96	99	2.7	2.6	2.6	3.01	2.44	1.14	1.90	2494G
158	VIEW-HOME POWERBALL-P	534HO00031	EARNHARDT P x ROBUST	30	21	612	165	98	3.1	2.1	3.3	1.79	1.65	0.10	-0.24	2494G
159	WOODCREST HNYBEE BENTLEY	7HO12596	HONEYBEE x SHAMROCK	16	23	453	112	91	2.6	6.5	1.5	2.04	2.18	1.35	0.11	2494G
160	HOLYLAND ROSSI RAZOR	7HO12660	RODGERS x MOGUL	18	23	600	124	91	2.7	5.5	4.0	1.01	1.50	1.03	-0.61	2493G
161	MR ALTABACALA	11HO11539	BOB x NUMERO UNO	16	36	142	160	89	2.9	4.1	3.2	1.43	1.92	0.46	0.54	2493G
162	DE-SU 12365 ENDEAVOR	29HO17875	TANGO x SHAMROCK	17	31	438	157	95	2.8	6.3	4.5	0.93	0.73	0.06	-1.00	2492G
163	EDG RANSOM LUCENT 8275	151HO00721	RANSOM x SNOWMAN	25	19	451	120	97	2.7	4.9	2.6	1.33	1.32	1.90	1.81	2492G
164	LONE-OAK-ACRES ALTAROBLE	11HO11380	MOGUL x OBSERVER	15	17	435	90	98	2.8	4.4	3.2	2.62	3.22	1.54	0.30	2492G
165	S-S-I MOONRAY MR RIGHT	14HO13104	MOONRAY x BOOKEM	25	27	623	140	94	2.9	4.4	2.6	1.44	1.08	1.58	1.35	2492G
166	COASTAL-VIEW MOOKIE	14HO07328	MOGUL x OBSERVER	11	46	-20	181	99	3.0	3.8	0.8	1.70	2.40	1.32	-0.32	2491G
167	DE-SU FIFE 12423	7HO12618	PONDER x MOGUL	30	24	1145	141	92	2.7	5.2	1.8	0.93	1.35	0.42	0.50	2491G
168	EDG BLACKGOLD	29HO17550	NUM UNO x ROBUST	25	34	600	183	97	3.2	3.3	2.4	1.52	0.93	1.29	-0.32	2491G
169	SLO-TRAIN ALTACAIN	11HO11337	MAUI x INDIANA	15	32	265	153	99	2.7	4.4	2.6	1.57	1.64	1.22	-0.70	2491G
170	WEBB-VUE SPARK 2060	7HO12418	SUPERSIRE x GABOR	31	29	1195	161	99	2.6	5.7	-0.6	1.38	1.52	-0.15	0.40	2491G
171	OCD RODGERS FRANCHISE	7HO12601	RODGERS x MOGUL	16	23	387	115	95	2.9	5.8	3.5	1.40	2.12	1.09	0.21	2490G
172	T-SPRUCE ALTAJAKE	11HO11422	PETRONE x OBSERVER	14	17	583	84	98	2.7	5.4	4.2	2.34	2.29	1.81	-0.21	2490G
173	WESSELCREST ALTACREDIT	11HO11515	CASHCOIN x YANCE	29	44	898	212	96	3.0	3.6	-0.8	1.33	1.63	1.02	-0.26	2490G
174	EDG MOGUL RUGER 8071	151HO00718	MOGUL x ROBUST	22	35	561	164	94	2.9	4.2	1.0	1.79	1.41	1.67	0.28	2489G
175	WEBB-VUE VARSITY 2136	7HO12662	TANGO x PLAN	26	31	977	160	93	2.8	4.4	3.2	0.61	0.98	0.10	-0.01	2489G
176	S-S-I RODGERS RAINBOW	7HO13248	RODGERS x NUM UNO	20	35	505	145	91	2.6	5.5	3.6	0.78	0.16	0.55	1.37	2486G
177	CO-OP MOGUL STAMINA CRI	1HO11541	MOGUL x MASSEY	12	31	256	136	99	2.7	3.6	2.3	1.76	2.76	1.61	-0.74	2485G
178	CO-OP DAY TWINKIE	1HO11425	DAY x PLANET	29	35	1120	183	99	2.8	4.4	1.2	1.04	1.50	-1.00	-0.73	2484G
179	KINGS-RANSOM R RACKET	7HO11519	ROBUST x MANGO	24	31	429	176	95	2.9	5.7	1.1	0.70	1.17	1.26	-0.40	2484G
180	REGANCREST BRIGHAM	200HO10079	NUMERO UNO x DORCY	6	22	231	71	98	2.8	4.9	4.8	2.62	2.78	1.56	0.70	2483G
181	SANDY-VALLEY ASCENDER	7HO12616	DEYJA x MOGUL	23	25	774	129	93	2.9	5.0	1.2	2.25	2.51	0.88	0.79	2483G
182	KNS BRASILEIRO	198HO02012	BALISTO x EPIC	26	28	539	164	89	2.8	4.2	0.8	1.37	1.20	1.66	0.50	2482G
183	MR AMERICA CANUTO	29HO17649	CASHMONEY x ROBUST	15	26	218	128	93	2.7	6.3	2.2	1.41	2.12	1.25	-0.09	2482G
184	MR UNO DESIGN 1428	151HO00693	NUM UNO x ROBUST	21	23	576	134	94	2.6	5.2	2.3	1.74	1.88	0.55	-0.25	2482G
185	NO-FLA ALTAEDITION	11HO11391	MAURICE x PLAN	27	30	649	183	98	2.8	6.9	3.1	-0.26	0.36	-0.28	-0.83	2482G
186	VATLAND MIDGARD	7HO12574	RODGERS x MOGUL	16	34	497	152	97	2.9	5.9	2.9	0.70	1.48	1.06	-0.49	2482G
187	DE-SU 11620 NIRVANA	29HO16887	MOGUL x PLANET	33	30	873	179	99	2.8	3.1	-0.9	1.74	1.80	0.93	0.66	2480G
188	T-SPRUCE NORTON 317	7HO12710	MONTROSS x EPIC	31	29	1050	165	92	3.1	3.3	-0.3	2.42	2.42	0.93	0.55	2480G
189	ROYLANE SOCRA ROBUST	7HO10524	SOCRATES x O MAN	19	32	418	168	99	3.0	5.9	2.0	0.61	1.15	1.48	-1.14	2479G
190	S-S-I REFLECTOR EXTRA	7HO13260	REFLECTOR x MCCUTCHEN	13	11	301	46	91	2.5	7.2	1.6	2.83	2.85	2.15	2.36	2478G
191	VIEW-HOME DADDY MEXICO	147HO02464	DADDY x ROBUST	26	31	930	168	95	2.9	4.5	0.2	1.95	1.54	0.70	-0.68	2477G
192	SANDY-VALLEY JOVIAL	200HO10389	BALISTO x ROBUST	28	30	754	165	90	2.8	4.2	0.6	1.89	0.78	1.25	0.68	2476G
193	WEIGELINE S-SIRE SANGRIA	1HO11373	SUPERSIRE x BOOKEM	26	24	756	159	99	2.7	6.9	1.3	0.42	0.94	0.58	-0.82	2476G
194	BACON-HILL MONTY	14HO07347	MOGUL x BOLTON	24	40	814	200	96	2.9	2.0	-0.1	1.23	2.01	1.61	-1.29	2475G
195	HENDEL MR MADRON	7HO12387	JACKMAN x GRAFEETI	30	25	935	177	98	2.6	3.9	1.2	0.97	2.04	0.38	-1.37	2475G
196	MR DELICIOUS LIONEL	200HO10034	MCCUTCHEN x ROBUST	27	34	983	184	95	2.9	3.5	1.1	1.39	1.04	0.45	-0.91	2475G
197	BOLDI ANDRE	200HO10293	FLAME x SUPERSONIC	17	35	276	146	90	2.8	2.7	2.9	2.24	1.73	-0.08	0.98	2474G
198	DE-SU MGL GREENWAY 11396	7HO12026	MOGUL x PLANET	28	36	821	195	99	3.0	1.4	0.9	1.94	1.18	1.33	-0.41	2474G
199	CO-OP DAKOMIN	1HO12054	DADDY x ROBUST	23	18	662	133	99	2.9	6.6	3.6	0.85	1.27	0.94	-1.00	2472G
200	CO-OP DD MOG SINBADS	1HO11095	MOGUL x DIE-HARD	14	29	338	133	99	3.1	3.3	3.8	1.64	2.52	1.96	-0.34	2472G

TOP Kanada 12/2018 dle LPI

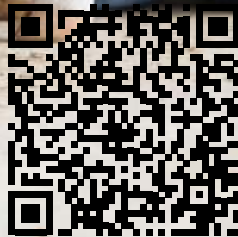
Poř.	Jméno	Původ	Kód	LPI	Dcer	Stád	R%	Kg M	Kg T	%T	Kg B	%B	typ	vm.	kn.	CE
1	Mr Mogul Delta 1427	Mogul X Robust	0203HO01468	3344	72	20	92	1878	112	0.35	69	0.05	11	11	6	106
2	Glen-D-Haven Altahotrod	Jerod X Altaiota	0011HO11493	3301	442	157	96	2509	81	-0.11	87	0.04	9	7	13	103
3	Edg Rubicon	Mogul X Robust	0151HO00681	3255	220	97	95	915	120	0.74	59	0.24	10	6	14	101
4	Synergy Altaparquet	Numero Uno X Planet	0011HO11399	3232	270	72	96	1592	74	0.13	53	0.00	10	6	11	103
5	Comestar Lautrust	Sudan X Man-O-Man	0200HO03910	3224	169	147	95	1578	88	0.24	73	0.17	11	10	11	100
6	Gillette Byroad	Shotglass X Windbrook	0200HO10161	3201	157	138	94	734	71	0.38	42	0.14	10	13	7	104
7	Mapel Wood Brewmaster	Garrett X Shottle	0250HO01009	3196	1940	969	99	1185	130	0.74	50	0.08	7	3	8	102
8	Lone-Oak-Acres Altaroble	Mogul X Observer	0011HO11380	3192	316	99	96	875	44	0.10	39	0.08	14	13	11	105
9	Co-Op Renegade	Mccutchen X G W Atwood	0001HO11863	3189	156	76	93	926	75	0.36	43	0.10	11	9	16	101
10	Regel Altatoprock	Shamrock X Million	0011HO11273	3183	297	78	97	1579	50	-0.08	54	0.02	7	8	6	107
11	Boldi Andre	Flame X Supersonic	0200HO10293	3181	185	145	92	609	89	0.59	48	0.23	12	9	8	101
12	Richmond-Fd El Bombero	Numero Uno X Super	0200HO03950	3176	993	584	98	1660	75	0.11	53	-0.01	8	7	9	100
13	Larcrest Commander	Mogul X Observer	0029HO16909	3168	853	445	98	1610	97	0.32	78	0.20	7	7	6	101
14	Alta Echelon	Robust X Goldwyn	0011HO11293	3159	412	113	97	2282	72	-0.11	69	-0.04	6	9	4	105
15	Lone-Oak-Acres Altarabo	Mogul X Observer	0011HO11379	3159	904	237	98	1156	76	0.28	50	0.09	11	12	8	107
16	De-Su 12147 Allstar	Balisto X Numero Uno	0029HO17709	3155	99	65	91	1481	64	0.07	87	0.32	5	5	3	101
17	Gen-I-Beq Aikman	Snowman X Altabaxter	0250HO01043	3151	409	222	97	1209	98	0.46	68	0.23	6	5	5	106
18	Bryceholme Brodie	Supersire X Man-O-Man	0029HO17726	3145	239	94	94	3007	65	-0.38	85	-0.11	7	5	11	107
19	Mr Sunview Coin Sunfish	Cashcoin X Snowman	0054HO00754	3144	51	36	91	1947	71	-0.04	76	0.09	10	8	7	105
20	Silverridge V All For It	Doorman X Snowman	0200HO10144	3132	190	114	95	1127	55	0.11	51	0.11	14	15	10	90
21	Blondin Integral	Sympatico X Shottle	0200HO06642	3130	285	223	96	48	67	0.59	14	0.12	12	12	9	104
22	Tjr Diesel	Mccutchen X Super	0200HO10070	3129	129	77	93	1515	94	0.32	68	0.14	9	12	4	95
23	Kerndtway Kingpin	Mccutchen X Observer	0007HO12228	3123	1253	596	99	936	59	0.21	45	0.12	13	12	9	95
24	Seagull-Bay Silver	Mogul X Snowman	0029HO17573	3122	726	309	98	1268	103	0.49	63	0.17	10	10	9	100
25	Co-Op Upd Hunter Salvino	Hunter X Massey	0001HO11022	3117	153	76	94	1632	100	0.33	81	0.22	5	4	5	101
26	View-Home Day Missouri	Day X Robust	0147HO02462	3114	108	57	92	2881	80	-0.24	88	-0.05	4	5	6	103
27	Lactomont Launch Mogul	Mogul X Man-O-Man	0147HO02457	3112	122	77	93	1323	90	0.35	68	0.20	7	9	2	100
28	Sandy-Valley Mr Miami	Bookem X Bolton	0250HO11587	3112	149	89	95	1598	82	0.19	71	0.14	4	4	6	-99
29	Zimmerview Lucid Honda	Lucid X Man-O-Man	0250HO12428	3111	135	107	92	1304	98	0.43	65	0.18	3	4	4	104
30	Mystique Alsace	Mccutchen X Gerard	0200HO06631	3110	161	141	94	1538	71	0.12	74	0.18	8	8	7	98
31	Mr Ocd Epic Dragonheart	Epic X Planet	0007HO12111	3109	225	167	96	2400	46	-0.38	55	-0.19	12	13	6	105
32	Ste Odile Oceanic	Epic X Man-O-Man	0250HO01102	3108	247	138	96	1986	41	-0.28	53	-0.10	14	14	14	98
33	Lindenright Megawatt	Enforcer X Bradnick	0200HO10222	3107	880	570	98	657	57	0.28	40	0.15	8	7	11	103
34	Bomaz Altasabre	Jacey X Robust	0011HO11531	3105	76	21	89	1263	35	-0.10	67	0.20	6	5	4	100
35	Boldi Accurate	Flame X Supersonic	0200HO10294	3104	303	224	94	1653	89	0.22	74	0.14	4	0	5	98
36	Snowbiz Livewire	Mccutchen X Snowman	0200HO06635	3103	279	241	96	1658	52	-0.09	51	-0.03	13	10	15	98
37	De-Su Mgl Greenway 11396	Mogul X Planet	0007HO12026	3103	440	182	97	2109	92	0.11	83	0.10	5	2	7	106
38	Coyne-Farms Jacey Cri	Altaiota X Massey	0001HO10788	3101	715	242	98	2175	24	-0.48	75	0.02	4	3	8	101
39	Boldi V Armour	Jabir X Supersonic	0200HO10259	3100	398	270	96	1254	85	0.33	64	0.18	5	5	4	103
40	Bacon-Hill Pety Modesty	Pety X Supersire	0007HO12600	3099	47	18	89	1239	77	0.27	55	0.12	8	9	10	108
41	Boldi Airlift	Fernand X Observer	0200HO06596	3099	148	133	94	1822	68	0.00	76	0.13	8	10	6	100
42	Gregori One Direction	Epic X Garrett	0200HO03975	3098	525	319	98	1768	55	-0.10	52	-0.06	10	9	9	101
43	Mr Coin Draco 15006	Cashcoin X Robust	0151HO00698	3095	65	27	92	2176	62	-0.17	80	0.06	7	9	-1	-99
44	Rh Superman	Supersire X Man-O-Man	0200HO07846	3092	816	401	98	2093	98	0.16	87	0.14	4	3	0	107
45	Edg Saturn Sender 8136	Mogul X Man-O-Man	0151HO00697	3090	50	19	92	796	72	0.38	51	0.21	11	11	9	100
46	Val-Bisson Doorman	Bookem X Shottle	0200HO06480	3088	8562	2692	99	72	42	0.36	37	0.29	14	12	10	100
47	Amighetti Aznavour	Fernand X Shottle	0200HO07793	3087	115	105	94	-100	44	0.44	22	0.22	12	11	13	98
48	De-Su 11236 Balisto	Bookem X Watson	0029HO16714	3083	460	222	98	818	96	0.58	87	0.51	3	4	0	106

TOP Kanada 12/2018 dle LPI

Poř.	Jméno	Původ	Kód	LPI	Deer	Stád	R%	Kg M	Kg T	%T	Kg B	%B	typ	vm.	kn.	CE
49	De-Su Mickelson 11598	Supersire X Bookem	0250HO12213	3082	206	149	95	1572	81	0.18	72	0.17	8	9	2	99
50	Leothe Decider	Munition X Snowman	0200HO06668	3078	104	95	92	976	67	0.26	58	0.21	9	8	7	104
51	Ladys-Manor Doorsopen	Doorman X Dorcy	0200HO10203	3077	400	264	96	810	75	0.39	41	0.12	11	11	8	95
52	S-S-I Platinum Mallard	Platinum X Maxum	0250HO13078	3074	153	106	94	2130	60	-0.17	70	-0.01	8	8	5	102
53	Boldi V Astrolab	Jabir X Epic	0200HO10209	3070	106	60	91	1496	56	-0.01	61	0.09	5	4	4	101
54	Bovo Bomba	Doorman X Super	0200HO07858	3069	128	101	92	277	15	0.04	36	0.24	16	18	6	95
55	Mr Shot Dozer 1491	Shotglass X Robust	0151HO00696	3068	113	45	92	1798	46	-0.19	64	0.04	5	7	4	104
56	View-Home Utah	Doorman X Robust	0200HO10155	3064	29	17	90	1128	42	-0.01	53	0.13	9	10	5	103
57	Crasdale Blondin Bh Mars	Cashcoin X Numero Uno	0029HO17858	3063	109	49	92	1223	72	0.23	48	0.07	6	9	8	103
58	S-S-I Bookem Morgan	Bookem X Shottle	0007HO11383	3059	55	34	93	1777	71	0.03	67	0.07	2	6	-2	102
59	Benner Jazznight	Doorman X Man-O-Man	0200HO10145	3059	150	74	93	355	49	0.32	40	0.24	12	10	13	107
60	S-S-I Davinci Emerich	Davinci X Snowman	0250HO13194	3058	84	49	91	1727	75	0.08	78	0.17	4	3	5	-99
61	Edg Altayura	Cashcoin X Robust	0011HO11506	3054	116	35	93	2026	80	0.04	84	0.13	6	7	2	104
62	Spruce-Haven Altaomega	Hill X Man-O-Man	0011HO11304	3054	148	62	94	753	49	0.18	56	0.26	7	7	3	101
63	De-Su Mg Davinci 11288	Mogul X Watson	0007HO12014	3052	889	402	98	910	82	0.41	64	0.29	8	9	2	104
64	Bryceholme Ss Boastful	Supersire X Man-O-Man	0029HO17607	3051	209	111	94	813	78	0.42	59	0.28	5	6	8	108
65	Ever-Green-View Edify	Doorman X Altaiota	0200HO10185	3050	118	105	92	744	101	0.65	51	0.22	7	8	2	106
66	Gepaquette Ravecut	Mccutchen X Observer	0250HO12301	3048	189	145	95	815	81	0.45	55	0.23	5	7	5	102
67	Silverridge V East	Munition X Snowman	0200HO10124	3047	172	142	94	1597	59	0.00	58	0.04	6	3	12	105
68	Dkr Byorn	Epic X Garrett	0200HO07769	3047	116	108	94	1624	55	-0.05	50	-0.03	10	7	9	102
69	Mystique Acoustique	Day X Gerard	0200HO06612	3046	171	114	94	2014	83	0.06	67	0.00	9	10	5	96
70	Jk Eder-I Control	Snowman X Bolton	0200HO03829	3045	566	316	98	929	11	-0.20	41	0.09	13	9	12	99
71	Silverridge Album	Epic X Man-O-Man	0200HO02942	3044	1571	946	99	1343	44	-0.05	63	0.15	7	6	6	111
72	View-Home Powerball-P	Earnhardt P X Robust	0534HO00031	3040	124	52	93	1989	60	-0.13	97	0.24	5	4	3	-99
73	Westenrade Altaspring	Mogul X Gerard	0011HO11437	3039	672	188	98	1072	86	0.40	58	0.18	8	9	2	102
74	Farnear Altabingo	Mccutchen X Observer	0011HO11443	3038	187	73	95	1212	36	-0.09	60	0.16	10	9	9	101
75	Roylane Boxer Punch	Boxer X O Man	0007HO11207	3037	59	44	93	806	59	0.25	60	0.28	6	2	9	99
76	Rainy. Mascalese Maximus	Mascalese X Grafeeti	0250HO12415	3034	167	116	94	722	58	0.26	46	0.17	7	5	10	102
77	Ocd Robust Skippy	Robust X Planet	0250HO11526	3032	202	146	96	1581	37	-0.19	50	-0.02	8	7	9	102
78	Snowbiz Channel	Mccutchen X Snowman	0200HO10172	3032	221	165	95	2126	87	0.06	64	-0.06	9	10	6	104
79	Seric Rico	Jacey X Epic	0200HO10419	3032	75	71	90	1756	16	-0.42	67	0.07	2	0	11	104
80	Mr Altametary	Cashcoin X Numero Uno	0011HO11570	3026	157	58	92	1064	52	0.09	34	-0.02	11	13	4	101
81	Mr America Surfer	Shan X Robust	0200HO10188	3025	204	161	94	1674	113	0.43	78	0.19	1	6	-5	101
82	Stantons Lullaby	Enforcer X Boulder	0200HO10228	3024	148	73	93	435	61	0.40	70	0.46	5	2	7	100
83	Eba Gentle	Meridian X Beacon	0200HO07842	3022	154	131	93	2249	65	-0.16	52	-0.18	11	7	12	104
84	De-Su 11737 Hatrick	Day X Robust	0029HO17507	3022	122	86	92	1385	44	-0.08	48	0.02	7	10	5	104
85	Edg Deman	Mogul X G W Atwood	0534HO00026	3021	119	84	94	154	85	0.72	47	0.36	10	8	10	97
86	Spruce-Haven Stoic	Epic X Trigger	0001HO11048	3019	184	51	94	2077	55	-0.20	80	0.09	6	9	4	103
87	Cogent Supershot	Supersire X Super	0224HO02881	3017	570	179	98	2069	42	-0.30	75	0.05	6	8	3	107
88	Mr America Daft Punk	Day X Robust	0147HO02471	3016	33	21	90	1717	56	-0.08	62	0.05	5	5	2	-99
89	Swissbec Brekem	Bookem X Man-O-Man	0200HO03927	3015	2123	1073	99	557	43	0.20	55	0.30	8	7	6	104
90	Silverridge Emotion	Jerod X Snowman	0200HO10141	3014	113	107	93	1460	60	0.05	47	-0.01	7	3	14	104
91	Bomaz Altaarmani	Armitage X Super	0011HO11317	3012	157	39	94	885	80	0.42	62	0.28	-5	-2	2	104
92	De-Su Altamelhor	Al X O Man	0011HO11077	3009	445	143	98	733	57	0.27	53	0.23	6	4	7	105
93	Stantons Camaro	Epic X Freddie	0250HO01109	3008	188	76	95	243	63	0.50	36	0.25	10	6	11	108
94	Stantons Napoleon	Halogen X Numero Uno	0200HO10352	3006	116	86	92	95	57	0.50	19	0.14	7	9	6	103
95	Gil-Gar Mogul Thoreau	Mogul X Domain	0250HO12128	3005	162	90	95	1518	59	0.01	52	0.02	12	9	13	102
96	S-S-I Galaxy Matta	Galaxy X Bookem	0250HO13091	3000	216	153	95	890	24	-0.08	54	0.21	10	9	6	102



SEMEX[®]



KATALOG HOLŠTÝNSKÝCH BÝKŮ | ZIMA 2019



GENSEMEX, a.s.
Zarybník 516 Měřín

gensemex.cz
☎ 602 322 267